



La Penisola dell'Olanda del Nord  
5 giorni,  
€ 570

Introduzione





E' la zona più umida e pianeggiante dell'Olanda. Questa parte dell'Olanda del Nord corrisponde perfettamente all'idea che di questo paese si fanno molte persone. I polders, praterie umide a forma di rettangolo, separati da fossi, sono scanditi da dighe e canali. Mentre pedalate sulla sommità di una diga potrete notare il diverso livello tra l'acqua nei canali da una parte e, dall'altra, i fossi dei polder che si trovano a un livello più basso. Vedrete le dune sulla costa del Mare del Nord che proteggono l'entroterra dal mare e che ospitano numerose specie di flora e fauna.

## Itinerario

### Giorno 1 **Arrivo a Alkmaar**

Arrivo a Alkmaar

### Giorno 2 **Alkmaar - Amsterdam**

**63 km**

Anche questa tappa del tour offre molte attrazioni. Zaanse Schans è un quartiere (abitato!) costruito in stile tradizionale intorno al fiume Zaan, con le case di legno dipinte di verde scuro, botteghe e mulini a vento come nel '600 e '700. Ci sono molte attività artigianali da vedere, dalla fabbricazione degli zoccoli, al formaggio, alla lavorazione dello stagno. Provate un pancake al Pancake Restaurant De Kraai, che occupa un antico granaio. Montate nuovamente in sella e tornate sulla costa.

Di qui proseguite verso la capitale, Amsterdam, attraversando la bella zona dello Waterland. Amsterdam vi accoglierà con i suoi romantici canali, ponti e più di 800.000 biciclette! E' una città da esplorare e che offre infinite possibilità, sia che amiate l'arte, la cultura, la vita mondana o semplicemente vagabondare nella zona dei canali. Il modo migliore per ammirare gli edifici lungo i canali è quello di fare un giro sulle barche che li percorrono.

### Giorno 3 **Amsterdam - Volendam**

**35 km**

Oggi pedalerete lungo la riva del Lago Markermeer, attraversando i villaggi di Volendam e Monnickendam. Le pittoresche case di pietra di Volendam, villaggio di pescatori cattolici, sembrano essere state tirate su senza alcun piano urbanistico. Il "Dijk", che si affaccia sul porto, attrae molti turisti che curiosano nei negozi di souvenir o sostano nei ristoranti e caffè all'aperto.

### Giorno 4 **Volendam - Alkmaar**

**50 km**

In questa tappa attraverserete la provincia dell'Olanda del Nord da una costa all'altra, da Est verso Ovest.

Edam è un grazioso antico paese. Nel '600, il Secolo d'Oro, era famosa per i suoi cantieri navali e il commercio. I maestosi edifici del centro risalgono a questo periodo. Fate un giro per i canali, i ponti le piazze e i tanti monumenti. Da non perdere, d'estate, il mercato del formaggio che si tiene ogni mercoledì.

I panorami sono sempre diversi, dalle dune dietro Heiloo, ai polders di Schermer e Beemster (Patrimonio mondiale!) prosciugati molti secoli fa, fino alle coste del lago Markermeer. Pedalerete sulla sommità dell'antica diga di quello che è stato lo Zuidezee.

### Giorno 5 **Fine del viaggio**

Partenza dopo la prima colazione in albergo.



Prezzo, Date, Prenota

**Partenze:**

Dal 1° Aprile al 26° Settembre, ogni giorno

**Attenzione!** È necessario soggiornare 2 notti consecutive ad Amsterdam nelle seguenti date:

18-20 aprile 2025  
25-26 aprile 2025  
29-31 maggio 2025  
6-8 giugno 2025  
21-22 giugno 2025  
24-25 giugno 2025  
29-31 agosto 2025

Prezzo per persona		€
Camera doppia, colazione		565.00
Camera singola, colazione		845.00
Notti extra camera doppia (solo colazione)		80.00
Aggiornamenti pp/notte		€
Westcord Art Hotel, Amsterdam		10.00
Supplementi per persona		€
Alloggiare in Amsterdam su Sabato		25.00
Alloggiare in Amsterdam da: 25/04/2025 - 26/04/2025 29/05/2025 - 31/05/2025 06/06/2025 - 08/06/2025 21/06/2025 - 22/06/2025 24/06/2025 - 25/06/2025 29/08/2025 - 31/08/2025		40.00
Noleggio biciclette		€
Bici bambino		44.00
Ibrida		52.00
Bici elettrica		112.00
Servizi extra		€
Tessera assistenza guasti bici	€ 4.00 x 4	16.00
Seggiolino da bambino	€ 5.00 x 4	20.00
Assicurazione furto bicicletta	€ 3.00 x 4	12.00
Assicurazione furto bici elettrica	€ 6.00 x 4	24.00
Bagaglio extra	€ 5.00 x 4	20.00
Aggiungere sulla bici	€ 10.00 x 4	40.00
Carrello bici	€ 18.00 x 4	72.00
Casco	a pezzo	10.00
SGR	a pezzo	5.00
discount	a pezzo	-20.00



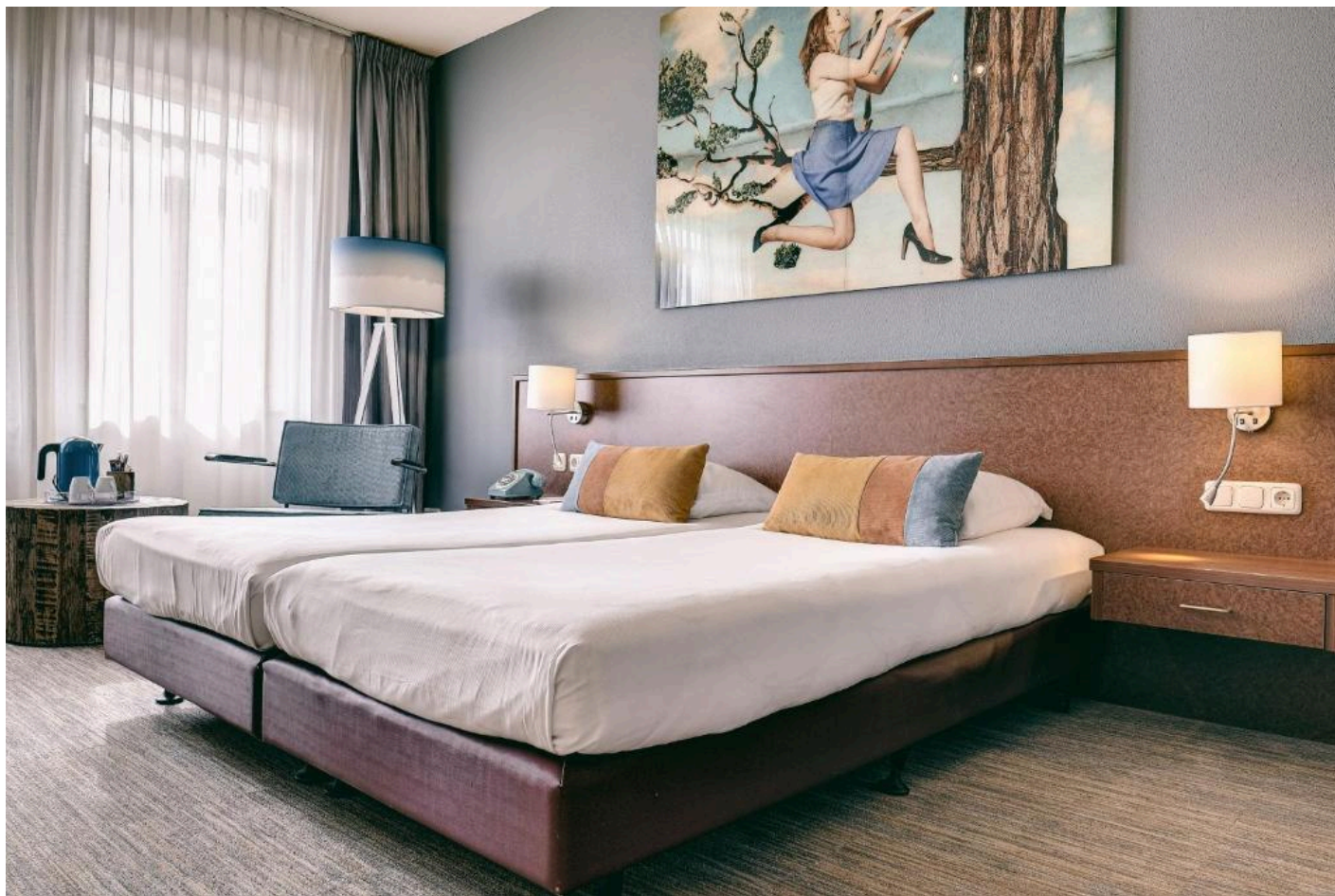
**Inizio:**  
Alkmaar, Amsterdam



## Alloggio

Di seguito sono elencate le sistemazioni che prenotiamo di serie per questo viaggio. Sono accuratamente selezionate da noi e adatte ai ciclisti. Tutte le camere sono dotate di doccia o vasca e servizi igienici. Se uno degli hotel è al completo, cercheremo di richiedere un'alternativa comparabile, se possibile.

Quando selezioniamo gli hotel, verifichiamo che abbiano un deposito biciclette sicuro e al chiuso. Tuttavia, questo non è sempre possibile, dipende da hotel a hotel e dal numero di biciclette depositate dagli altri ospiti della struttura.



Hotel Alkmaar \*\*\*\* (Alkmaar)

[www.hotelalkmaar.nl](http://www.hotelalkmaar.nl)





Westcord Art Hotel \*\*\*/\*\*\*\* (Amsterdam)

[www.westcordhotels.nl/art-hotel-amsterdam](http://www.westcordhotels.nl/art-hotel-amsterdam)







Hotel Old Dutch \*\*\* (Volendam)

[www.olddutch.nl](http://www.olddutch.nl)



Informazione

4 Notti incluse

Hotel 3/4 stelle

Colazione inclusa

Informazioni turistiche in ogni punto di interesse

Possibilità di noleggiare le nostre biciclette

Assistenza telefonica 7 giorni su 7

Trasporto bagagli tra le strutture di accoglienza

Alkmaar

Possibilità di parcheggio presso l'hotel

I collegamenti in traghetto non sono inclusi nel prezzo

Come arrivare

L'aeroporto più vicino è l'Aeroporto di Amsterdam, Schiphol (AMS)

Il treno da Schiphol ad Alkmaar parte 2 volte all'ora. La durata del viaggio è di circa 50 minuti.

Per gli orari e i biglietti, visitare il sito [www.ns.nl/en](http://www.ns.nl/en).

Per i dettagli sugli autobus: [www.9292.nl/en](http://www.9292.nl/en).

