



Introduzione





Un'emozionante vacanza in bicicletta pensata per i bambini. Pedalerete al vostro ritmo su tracciati specialmente scelti e con poco traffico, fermandovi in luoghi che faranno la felicità dei vostri bambini. Assecondando i loro interessi, potrete fermarvi a:

- LEGOLAND® Discovery Centre di Scheveningen;
- Acquario di Scheveningen;
- Madurodam (Olanda in miniatura) a Scheveningen;
- Panorama Mesdag, conservato nel museo specialmente costruito a l'Aia;
- Parco di divertimenti Duinrell, a Wassenar
- Parco arrampicata Fun Forest a Rotterdam;

Consultate le rispettive pagine web per informazioni, foto eprezzi! Abbiamo riservato una giornata intera da trascorrere in spiaggia. E, ciliagina sulla torta, per due notti alloggerete in un'enorme nave da crociera (ormeggiata) della compagnia Holland America Line dove potrete visitare la sala macchine. Naturalmente è possibile noleggiare biciclette da bambino, seggiolini, trailers e cammellini. Questo viaggio in bicicletta per famiglie è emozionante, vario e molto divertente. Leggete l'itinerario per maggiori informazioni e alternative.

Itinerario

Giorno 1 **Arrivo nella città di Zoetermeer**

Arrivo nella città di Zoetermeer. Nella vicina città dell'Aia troverete molte attrazioni turistiche, negozi e musei.

Giorno 2 **Zoetermeer – Scheveningen**

31 km

Dopo l'abbondante prima colazione, la prima tappa del viaggio vi porta alla località balneare di Scheveningen. Lungo il cammino attraverserete il villaggio di Wassenar circondato da boschi, ville e case di campagna costruite dai ricchi cittadini per le vacanze estive. Oggi potete recarvi al parco di divertimenti di Duirel. Tra le principali attrazioni trovate un enorme otovolante e scivoli acquatici. Non dimenticate il costume da bagno!

Giorno 3 **Scheveningen**

D'estate potrete andare a remare e costruire castelli di sabbia. Lungo la spiaggia ci sono diverse scuole di surfing. Se il tempo è brutto potete visitare l'acquario o LEGOLAND® Discovery Centre, molto divertente per i bambini. Sul lungomare si trova un incantevole giardino con 23 divertenti e, a volte, un po' bizzarre sculture in bronzo ispirate alle nostre fiabe preferite. Sulla spiaggia trovate ristoranti per tutti i gusti: fate come gli olandesi e comprate ai vostri bimbi pancakes (pennekoeken) o patatine fritte con la maionese. Un'altra possibilità (a dieci minuti di bicicletta) è una visita al Madurodam, un delizioso parco dove sono stati riprodotti in miniatura circa 300 edifici (monumenti, mulini a vento, ponti, porti, ecc.) dei Paesi Bassi. In serata, godetevi il tramonto sul mare.



Giorno 4 Scheveningen - Delft**17 km**

Oggi attraverserete l'Aia e pedalerete fino a Delft. C'è cultura nell'aria! Se ai vostri ragazzi interessa l'arte portateli a vedere l'originale Panorama Mesdag o il sorprendente Museo Escher dell'illusione ottica, entrambi all'Aia. A tutti piacerà passeggiare per l'affascinante centro storico di Delft, con i suoi canali e i deliziosi edifici. La città è famosa per la sua ceramica bianca e blu e potrete vedere gli artisti al lavoro nei loro studi (cercateli nei dintorni della Chiesa Nieuwe Kerk). Visitate il Centro di Scienze dell'università (creato dagli studenti stessi) dove potrete fare delle attività pratiche, come il controllo delle dighe o disegnare da voi un'ala di aeroplano. Appena fuori dalla città c'è un centro di svago con un lago per nuotare: Delftse Hout.

Giorno 5 Delf - Rotterdam**33 km**

La strada continua verso Schiedam, un villaggio dal profilo notevole! Cinque mulini giganteschi si innalzano al di sopra delle case. Poco dopo scorgerete i grattacieli di Rotterdam. Avrete solo l'imbarazzo della scelta tra le cose da fare in questa moderna città. Potete fare un giro in barca per vedere dall'acqua il porto vecchio e quello nuovo; arrampicarvi sull'Euromast e godervi un panorama mozzafiato della città. Se la giornata è piovosa, Villa Zebra, a dieci minuti in bicicletta dal vostro albergo offre mostre d'arte interattiva per ragazzi dai 4 ai 12 anni. Stasera sarà un'occasione speciale perché pernatterete a bordo di un'enorme nave da crociera ancorata nel centro della città.

Giorno 6 Rotterdam

Dopo una sostanziosa colazione a bordo è possibile fare un tour guidato della nave (a pagamento) e vedere la sala macchine, radio, delle carte nautiche, e molto altro. Scendete dalla nave e prendete, con le vostre bici, il Waterbus e decidete dove volete andare oggi. Acquistando una tessera potrete salire e scendere a piacere e visitare lo Zoo Blijdorp, i famosi mulini a Kinderdijk, o pedalare nel Parco nazionale Biesbosch vicino alla città di Dordrecht. Ai più avventurosi piacerà di sicuro il Parco arrampicata Fun Forest (età 8+/altezza 130 cm). Calcolate tre ore per imparare le regole di sicurezza, seguite da 6 ore di arrampicata sugli alberi. Per i più piccoli è disponibile un parco giochi.

Giorno 7 Rotterdam – Zoetermeer**32 km**

Questo è il vostro ultimo giorno di viaggio e la strada si snoda quasi tutta lungo il fiume Rotte fino a Zoetermeer. È una delle strade più panoramiche del paese: vedrete molti mulini, chiuse, porticcioli e villaggi.

Giorno 8 Fine del viaggio!

Prezzo, Date, Prenota

Partenze:

Ogni giorno, dal 1 Aprile al 23 Settembre

Prezzo per persona		€
Camera doppia, colazione		979.00
Camera singola, colazione		1,504.00
Bambino		669.00
Notti extra camera doppia (solo colazione)		80.00
Noleggio biciclette		€
Bici bambino		98.00
Bicicletta normale		140.00
Bici elettrica		210.00
Servizi extra		€
Tessera assistenza guasti bici	€ 4.00 x 7	28.00
Seggiolino da bambino	€ 8.00 x 7	56.00
Assicurazione furto bicicletta	€ 3.00 x 7	21.00
Assicurazione furto bici elettrica	€ 6.00 x 7	42.00
Bagaglio extra	€ 5.00 x 7	35.00
Carrello bici	€ 20.00 x 7	140.00
Casco	a pezzo	20.00
SGR	a pezzo	5.00
discount	a pezzo	-20.00

Inizio:

Zoetermeer



Alloggio

Di seguito sono elencate le sistemazioni che prenotiamo di serie per questo viaggio. Sono accuratamente selezionate da noi e adatte ai ciclisti. Tutte le camere sono dotate di doccia o vasca e servizi igienici. Se uno degli hotel è al completo, cercheremo di richiedere un'alternativa comparabile, se possibile.

Quando selezioniamo gli hotel, verifichiamo che abbiano un deposito biciclette sicuro e al chiuso. Tuttavia, questo non è sempre possibile, dipende da hotel a hotel e dal numero di biciclette depositate dagli altri ospiti della struttura.



Golden Tulip Zoetermeer Den Haag **** (Zoetermeer)

www.zoetermeer-den-haag.goldentulip.com

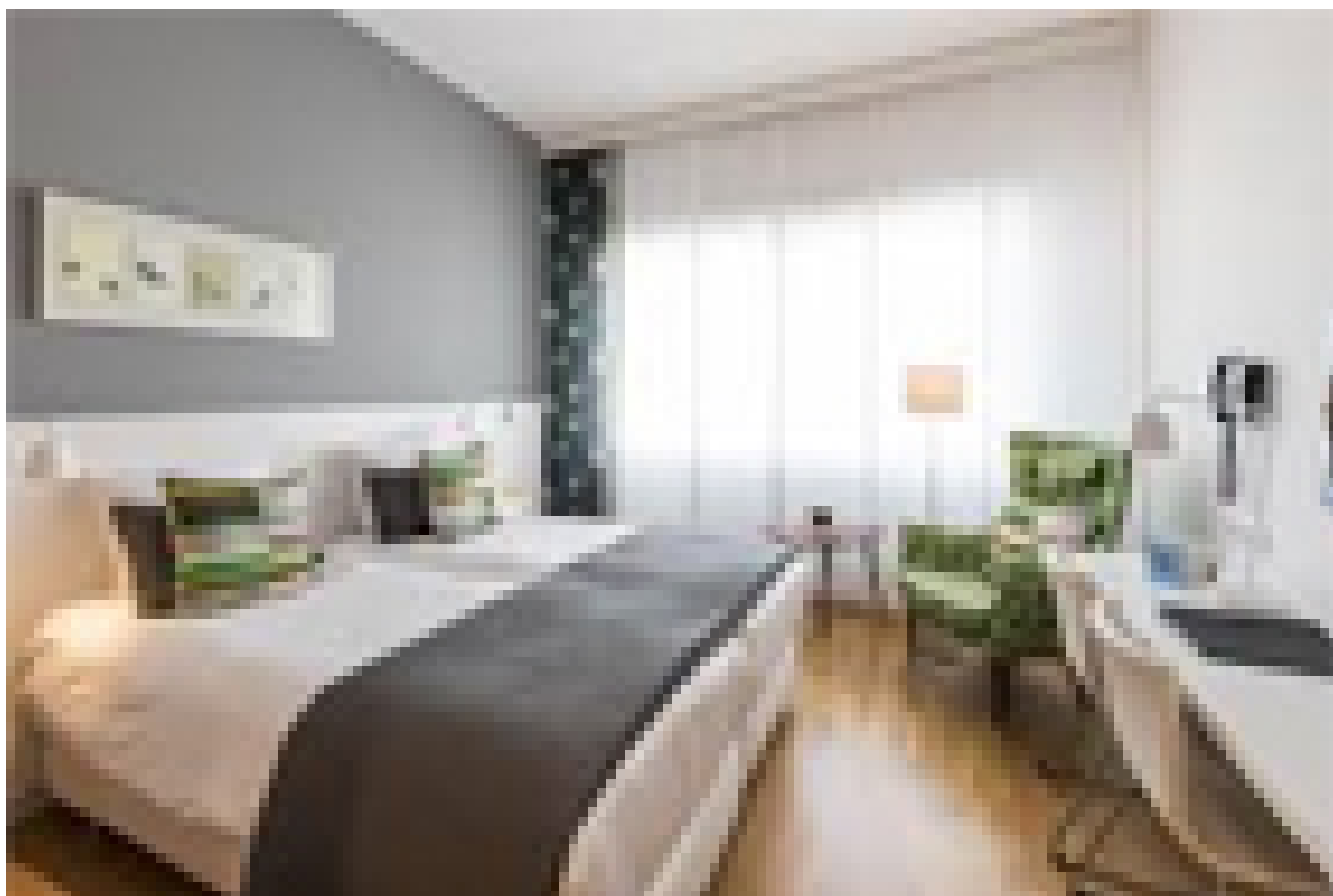




Boulevard Hotel *** (Scheveningen)

www.boulevardhotel.nl





Westcord Hotel Delft **** (Delft)

www.westcordhotels.nl/hotel-delft





Westcord SS Rotterdam **** (Rotterdam)

www.ssrotterdam.nl



Informazione

7 Notti incluse

Hotel 3/4 stelle

Colazione inclusa

Informazioni turistiche in ogni punto di interesse

Possibilità di noleggiare le nostre biciclette

Assistenza telefonica 7 giorni su 7

Trasporto bagagli tra le strutture di accoglienza

Zoetermeer

Possibilità di parcheggio presso l'hotel

I collegamenti in traghetto non sono inclusi nel prezzo

Come arrivare

Gli aeroporti più vicini sono quello dei Rotterdam L'Aia (RTM) e quello di Amsterdam, Schiphol (AMS)

Il treno da Schiphol a Zoetermeer parte 2 volte all'ora. Il viaggio dura circa 1 ora.

La metropolitana da Rotterdam a Zoetermeer parte 4 volte all'ora. Il viaggio dura circa 30 minuti.

Per gli orari e i biglietti, visitare il sito www.ns.nl/en.

Per i dettagli sugli autobus: www.9292.nl/en.

