



Spiagge e mare
11 giorni,
€ 1300

Introduzione





Se amate il mare e le belle spiagge sabbiose e se vi interessa conoscere la storia della lotta degli olandesi contro le acque, questo è il viaggio fatto apposta per voi. La varietà dei paesaggi non finirà di stupirvi. Le spiagge sono protette dal vento da bellissime dune e dietro le dune, in primavera, è tutta una fioritura multicolore. I villaggi costieri e le località balneari si susseguono fino a Rotterdam, il più grande porto d'Europa. Nell'ultima parte del viaggio potrete ammirare fiumi, praterie lussureggianti, antiche fattorie e visitare gli antichi villaggi di pescatori, polders e mulini a vento. Andate a vedere la mostra su come lo Zuiderzee sia stato trasformato nel lago IJsselmeer e come questo sia stato in parte prosciugato per creare il Flevopolder. Le città sulla costa di quello che era lo Zuiderzee conservano le antiche dimore dei mercanti della Compagnia olandese delle Indie Orientali, che ammassarono enormi fortune con il commercio delle spezie e dei bulbi. Gli olandesi dominarono il mercato mondiale (spietatamente, potremmo dire...) e i ricchi commercianti patrocinarono le arti e le scienze che in questo periodo ebbero un grande sviluppo. La difficoltà di questo viaggio dipende dal vento. Pedalare su e giù per le dune con il vento contro può essere impegnativo. Ci occupiamo noi del trasferimento dei vostri bagagli e della sistemazione in ottimi alberghi perché possiate viaggiare senza pensieri.

Itinerario

Giorno 1 **Arrivo a Utrecht/Bunnik**

Arrivo a Utrecht.

Giorno 2 **Utrecht - Harderwijk**

61 km

Nascosto nei boschi si trova il villaggio di Lage Vuursche. Raccomandiamo una sosta per gustare i famosi pancake nei locali che si trovano nei pressi del Castello di Drakensteijn della regina Beatrice. La prossima fermata è al castello dei suoi genitori. Seguendo la riva del lago Randemerren si arriva a Harderwijk che era un fiorente porto di pescatori ma che ora non è più sul mare. Scoprite cosa è successo!

Giorno 3 **Harderwijk - Enkhuizen**

61 km

Oggi pedalerete tra i boschi e i campi del Flevopolder fino a Lelystad. Il Museo di Nieuwland offre un'interessante rassegna sui motivi e le metodiche della creazione dei polder. Attraverserete il Lago IJsselmeer fino a Enkhuizen su una diga lunga 30 km. Non perdetevi una visita allo stupendo Museo dello Zuiderzee dove potrete vedere una mostra dedicata al periodo in cui le navi mercantili della flotta della Compagnia Olandese delle Indie Orientali lasciavano i porti dello Zuiderzee per il commercio delle spezie e visitare un antico villaggio ricostruito nel Museo all'aperto.

Giorno 4 **Enkhuizen - Alkmaar**

59 km

Dopo aver visitato la graziosa Hoorn, che fece la sua fortuna con il commercio durante il Secolo d'Oro olandese, pedalerete, da costa a costa, dal Lago IJsselmeer fino al Mare del Nord. Attraverserete Beemster, il più antico polder dei Paesi Bassi, prosciugato con i mulini a vento nel 1612! Potrete visitare un interessante "mulino-museo" e Alkmaar, la "città del formaggio". Cercate di organizzare il vostro viaggio in modo da non perdere il tradizionale mercato del formaggio del Venerdì mattina.



Giorno 5 Alkmaar - Zandvoort 57 km

Alle spalle delle sabbiose spiagge del Mare del Nord si è formato un sistema di dune che proteggono l'entroterra dal mare. Oggi attraverserete in bicicletta l'Area protetta delle dune e un Parco nazionale dedicato alla conservazione delle molte specie di flora e fauna. Attraversate in ferry il Canale del Mare del Nord e proseguite verso Zandvoort, famosa località di villeggiatura sul mare.

Giorno 6 Zandvoort - Scheveningen 43 km

Il percorso odierno si snoda tra dune di sabbia e piantagioni multicolori di giunchiglie, giacinti, e tulipani. Ogni paesino della costa possiede aspetti caratteristici e offre attrazioni diverse.

Giorno 7 Scheveningen - Rotterdam 64 km

Oggi pedalerete verso sud, lungo la costa, tra dune e centri balneari, per poi seguire verso Est lungo il canale navigabile New Waterway (terminato nel 1872), passando per villaggi di pescatori, mulini a vento e distillerie di jenever, e raggiungere Rotterdam.

Giorno 8 Rotterdam - Papendrecht 31 km

La moderna Rotterdam è una città all'avanguardia che offre un'infinità di attrazioni, dall'arte, all'architettura, ai tours del porto, al museo marittimo, allo shopping. A Kinderdijk potrete vedere i 19 mulini a vento che si ergono in file maestose dal 1740. Venivano usati per drenare l'acqua dai polder al fiume Lek, situato a un livello superiore. Uno dei mulini è aperto al pubblico.

Papendrecht, la vostra meta un traghetto più avanti de Dordrecht. Dordrecht è una delle città olandesi più antiche. E' completamente circondata da fiumi e bellissimi ponti conducono nel cuore della città. Sul porto si affacciano numerosi edifici monumentali.

Giorno 9 Papendrecht - Gorinchem 59 km

Oggi pedalerete attraverso parte del Parco Nazionale di Biesbosch, uno dei pochissimi specchi d'acqua dolce in Europa soggetti a marea. Le innumerevoli isolette nei boschi di salice, i giuncheti e i prati sono circondati da ruscelli e fiumi.

Questo luogo costituisce un'area di riposo, caccia e riproduzione per uccelli acquatici. Gli amanti della natura possono visitare il Biesbosch Centre di Dordrecht per informazioni su questo luogo affascinante. Prima di arrivare a Gorinchem potete prendere una barca per visitare l'interessante castello di Loevesteijn. Il paese di Woudrichem è sicuramente meritevole di una visita.

Giorno 10 Gorinchem - Utrecht/Bunnik 58 km

La città fortificata di Gorinchem ha avuto una lunga e travagliata storia che ricordano i suoi più di duecento monumenti. Era rinomata per la pesca, i mercati e il commercio, ma fu spesso afflitta da inondazioni e guerre (la città era la porta d'entrata dell'Olanda). Il tranquillo Oude Gracht (Vecchio Canale) si trova nel cuore della città di Utrecht. I suoi antichi e caratteristici moli ospitano ristoranti e caffè all'aperto per una piacevole sosta. Passeggiate per il grazioso Quarter Museum e per le tranquille stradine del centro guardando le vetrine dei negozi.



Giorno 11 **Fine del viaggio**

Partenza dopo la prima colazione in albergo.

Prezzo, Date, Prenota

Partenze:

Dal 1° Maggio al 20° Settembre, ogni giorno

Prezzo per persona		€
Camera doppia, colazione		1,295.00
Camera singola, colazione		1,845.00
Notti extra camera doppia (solo colazione)		80.00
Aggiornamenti pp/notte		€
Boutique Hotel Karel de Stoutte, Gorinchem		25.00
Hotel Mitland, Utrecht		40.00
Noleggio biciclette		€
Bici bambino		110.00
Ibrida		130.00
Bici elettrica		280.00
Servizi extra		€
Tessera assistenza guasti bici	€ 4.00 x 10	40.00
Seggiolino da bambino	€ 5.00 x 10	50.00
Assicurazione furto bicicletta	€ 3.00 x 10	30.00
Assicurazione furto bici elettrica	€ 6.00 x 10	60.00
Bagaglio extra	€ 5.00 x 10	50.00
Aggiungere sulla bici	€ 10.00 x 10	100.00
Carrello bici	€ 18.00 x 10	180.00
Casco	a pezzo	10.00
SGR	a pezzo	5.00

Inizio:

Utrecht, Bunnik o Harderwijk



Alloggio

Di seguito sono elencate le sistemazioni che prenotiamo di serie per questo viaggio. Sono accuratamente selezionate da noi e adatte ai ciclisti. Tutte le camere sono dotate di doccia o vasca e servizi igienici. Se uno degli hotel è al completo, cercheremo di richiedere un'alternativa comparabile, se possibile.

Quando selezioniamo gli hotel, verifichiamo che abbiano un deposito biciclette sicuro e al chiuso. Tuttavia, questo non è sempre possibile, dipende da hotel a hotel e dal numero di biciclette depositate dagli altri ospiti della struttura.



Hotel Mitland **** (Utrecht)

www.mitland.nl





Best Western Hotel Baars ***** (Harderwijk)

www.hotelbaars.nl

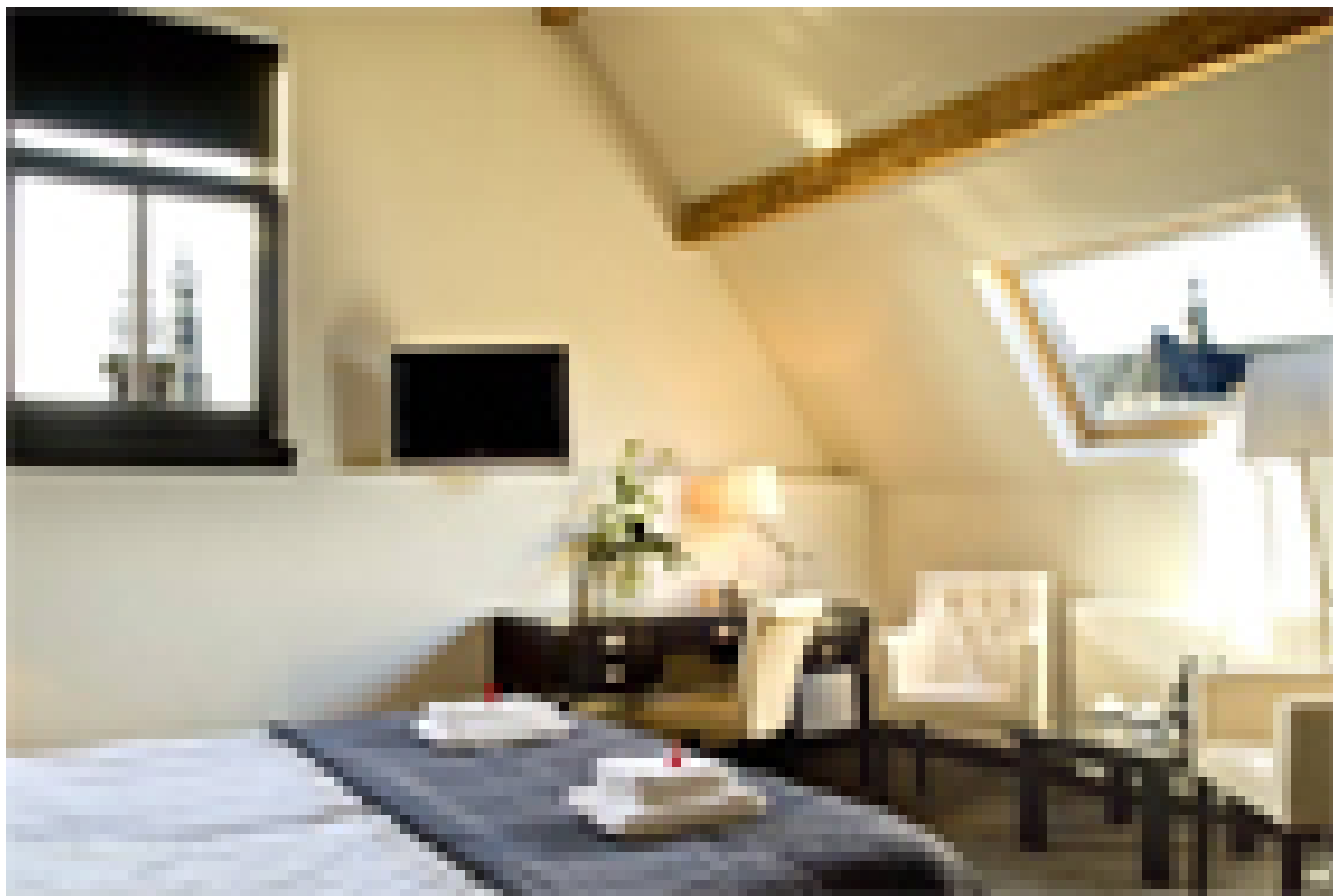




Hotel Restaurant Die Port van Cleve *** (Enkhuizen)

www.deportvancleve.nl





Grand Hotel Alkmaar **** (Alkmaar)

www.grandhotelalkmaar.nl





NH Zandvoort **** (Zandvoort)

<https://www.nh-hotels.com/nl/hotel/nh-zandvoort>

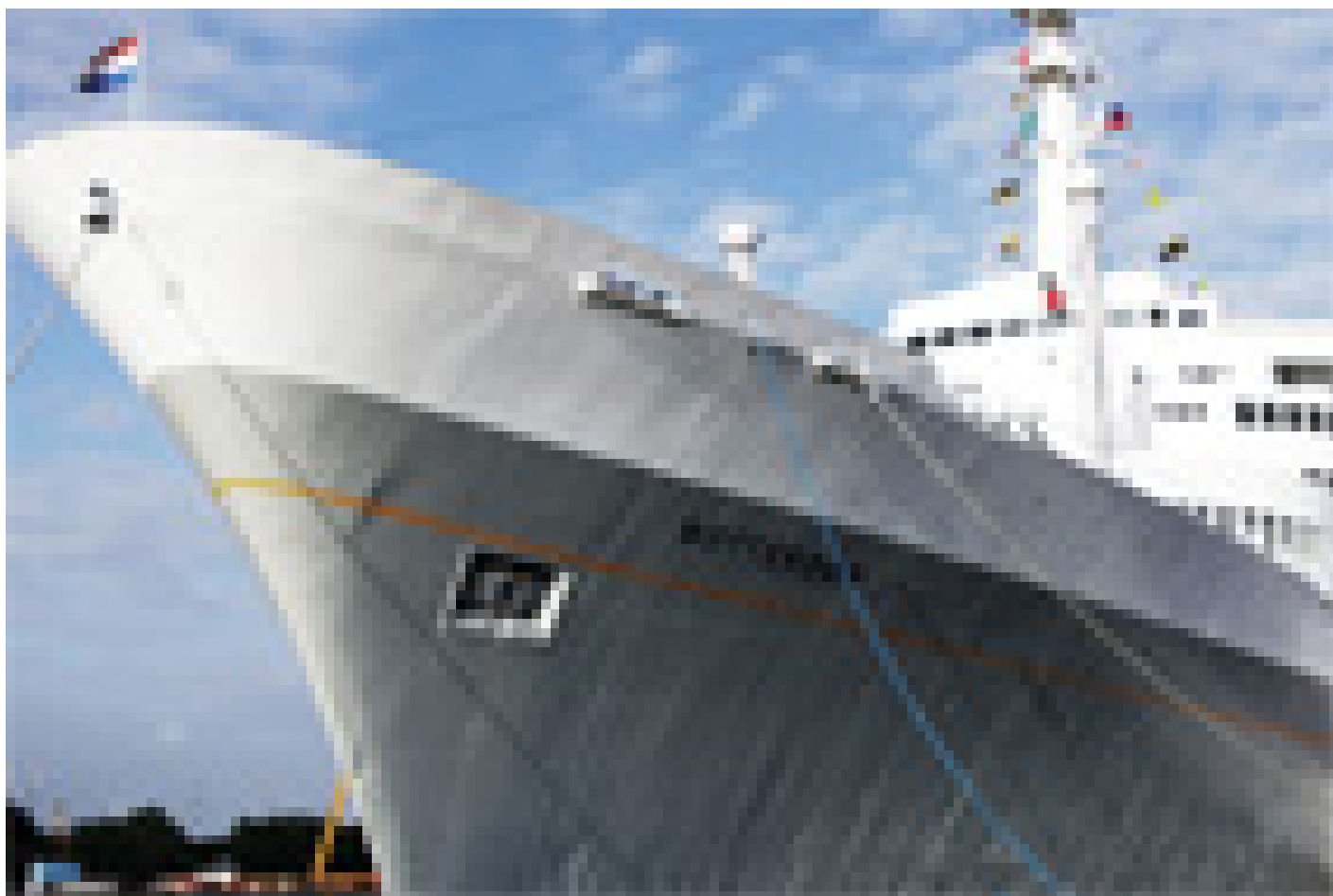




Boulevard Hotel *** (Scheveningen)

www.boulevardhotel.nl





ss Rotterdam ***** (Rotterdam)

www.ssrotterdam.com





Leonardo Hotel Papendrecht **** (Papendrecht)

www.leonardo-hotels.nl/papendrecht





Hotel Gorinchem *** (Gorinchem)

www.hotelgorinchem.nl



Informazione

10 Notti incluse

Hotel 3/4 stelle

Colazione inclusa

Informazioni turistiche in ogni punto di interesse

Possibilità di noleggiare le nostre biciclette

Assistenza telefonica 7 giorni su 7

Trasporto bagagli tra le strutture di accoglienza

CS Utrecht

Possibilità di parcheggio presso l'hotel

I collegamenti in traghetto non sono inclusi nel prezzo

Come arrivare

L'aeroporto più vicino è l'Aeroporto di Amsterdam, Schiphol (AMS)

Il treno da Schiphol ad Utrecht parte 4 volte all'ora. Il viaggio dura circa 30 minuti.

Per gli orari e i biglietti, visitare il sito www.ns.nl/en.

Per i dettagli sugli autobus: www.9292.nl/en.

