



Tour dei Grandi Fiumi  
8 giorni,  
€ 904

Introduzione





L'essenza del paesaggio olandese! Sarete circondati da mulini a vento, mucche al pascolo, dighe e vecchie fattorie. Il percorso vi porterà sul Mare del Nord con le sue splendide spiagge sabbiose, le dune spazzate dal vento e le località turistiche piene di vita, dopo aver attraversato tipici antichi villaggi di pescatori. Potrete visitare l'impressionante porto di Rotterdam e il suo moderno centro città. Pedalate lungo le rive delle più affollate vie di navigazione. Tradizionalmente i nostri grandi fiumi venivano considerati come la linea divisoria tra gli informali e rilassati cattolici del Sud e i sobri lavoratori protestanti del Nord. Si viveva "sopra" o "sotto" i grandi fiumi. Oggi, la zona tra i grandi fiumi è particolarmente interessante per i cicloturisti e per chi ama osservare gli uccelli. Il meraviglioso Parco nazionale De Biesbosch offre una grande varietà di flora e fauna.

## Itinerario

### Giorno 1 **Arrivo a Utrecht**

Arrivo a Utrecht

### Giorno 2 **Utrecht - Gouda**

**62 km**

Lungo la strada per Gouda potrete vedere imponenti residenze, castelli, boschi, laghi e parchi prima di arrivare alla "città del formaggio". Se potete, organizzatevi in modo da poter assistere al tradizionale mercato del formaggio che ha luogo ogni giovedì. Gouda è anche famosa per la produzione di candele e per i waffles allo sciroppo (provateli caldi!).

### Giorno 3 **Gouda - Scheveningen**

**64 km**

Attraverso vaste praterie, oggi pedalerete verso La Aia, sede del governo e dimora della regina. La Aia offre un'infinità di cose da fare e da vedere. Approfittate per ammirare il famoso quadro di Vermeer "La ragazza con l'orecchino di perla" nel museo Mauritshuis. Un'altra opera molto ammirata è il "Panorama cilindrico di Scheveningen nel 1881", di Mesdag. Poi rimontate in sella e dirigetevi verso la vivace città balneare di Scheveningen dove pernosterete.

### Giorno 4 **Scheveningen - Rotterdam**

**62 km**

Il percorso di oggi si snoda tra dune e centri balneari lungo la costa, per poi seguire verso Est lungo il canale navigabile New Waterway (terminato nel 1872), passando per villaggi di pescatori, mulini a vento e distillerie di jenever, e raggiungere Rotterdam. Un percorso alternativo vi permette di raggiungere Delft, città universitaria sulle rive del fiume Schie, tra La Aia e Rotterdam. E' una delizia passeggiare per le strade del centro storico, lungo i canali, attraversare i numerosi ponti e ammirare le i tipici edifici. Famose sono le ceramiche blu di Delft le cui fabbriche sono aperte al pubblico. La Passeggiata e il Centro Vermeer sono intitolati al famoso pittore barocco Johannes Vermeer (1632-1675) che trascorse tutta la sua vita a Delft. All'interno della Chiesa Nuova sono sepolti i reali olandesi dal 1584.



**Giorno 5 Rotterdam - Papendrecht****31 km**

La moderna Rotterdam è una città all'avanguardia che offre un'infinità di attrazioni, dall'arte, all'architettura, ai tours del porto, al museo marittimo, allo shopping. A Kinderdijk potrete vedere i 19 mulini a vento che si ergono in file maestose dal 1740. Venivano usati per drenare l'acqua dai polder al fiume Lek, situato a un livello superiore. Uno dei mulini è aperto al pubblico.

Papendrecht, la vostra meta un traghetto più avanti de Dordrecht. Dordrecht è una delle città olandesi più antiche. E' completamente circondata da fiumi e bellissimi ponti conducono nel cuore della città. Sul porto si affacciano numerosi edifici monumentali.

**Giorno 6 Papendrecht - Gorinchem****59 km**

Dordtse Biesbosch forma parte del Parco nazionale Biesbosch, una delle poche superstiti zone in Europa soggette a maree d'acqua dolce. Gli innumerevoli isolotti coperti di boschi di salici, i canneti e le praterie sono circondati da fiumi e ruscelli. Il luogo è un santuario per gli uccelli acquatici. Gli amanti della natura possono chiedere informazioni su questo affascinante parco al Centro Biesbosch di Dordrecht.

**Giorno 7 Gorinchem - Utrecht****58 km**

La città fortificata di Gorinchem ha avuto una lunga e travagliata storia che ricordano i suoi più di duecento monumenti. Era rinomata per la pesca, i mercati e il commercio, ma fu spesso afflitta da inondazioni e guerre (la città era la porta d'entrata dell'Olanda). Nel cuore della città di Utrecht si trova il tranquillo Oude Gracht (Vecchio Canale). I suoi antichi e caratteristici moli ospitano ristoranti e caffè all'aperto per una piacevole sosta. Da non perdere il grazioso Quarter Museum.

**Giorno 8 Fine del viaggio**

Partenza dopo la prima colazione in albergo.



Prezzo, Date, Prenota

**Partenze:**

Dal 1° Maggio al 23° Settembre, ogni giorno

Prezzo per persona		€
Camera doppia, colazione		899.00
Camera singola, colazione		1,354.00
Notti extra camera doppia (solo colazione)		80.00
Aggiornamenti pp/notte		€
Boutique Hotel Karel de Stoute, Gorinchem		25.00
Hotel Mitland, Utrecht		40.00
Relais & Châteaux Weeshuis Gouda, Gouda		100.00
Noleggio biciclette		€
Bici bambino		77.00
Ibrida		91.00
Bici elettrica		196.00
Servizi extra		€
Tessera assistenza guasti bici	€ 4.00 x 7	28.00
Seggiolino da bambino	€ 5.00 x 7	35.00
Assicurazione furto bicicletta	€ 3.00 x 7	21.00
Assicurazione furto bici elettrica	€ 6.00 x 7	42.00
Bagaglio extra	€ 5.00 x 7	35.00
Aggiungere sulla bici	€ 10.00 x 7	70.00
Carrello bici	€ 18.00 x 7	126.00
Casco	a pezzo	10.00
SGR	a pezzo	5.00
discount	a pezzo	-20.00

**Inizio:**

Utrecht



## Alloggio

Di seguito sono elencate le sistemazioni che prenotiamo di serie per questo viaggio. Sono accuratamente selezionate da noi e adatte ai ciclisti. Tutte le camere sono dotate di doccia o vasca e servizi igienici. Se uno degli hotel è al completo, cercheremo di richiedere un'alternativa comparabile, se possibile.

Quando selezioniamo gli hotel, verifichiamo che abbiano un deposito biciclette sicuro e al chiuso. Tuttavia, questo non è sempre possibile, dipende da hotel a hotel e dal numero di biciclette depositate dagli altri ospiti della struttura.



Hotel Mitland \*\*\*\* (Utrecht)

[www.mitland.nl](http://www.mitland.nl)





City Hotel Gouda \*\*\*\* (Gouda)

[www.cityhotelgouda.com](http://www.cityhotelgouda.com)



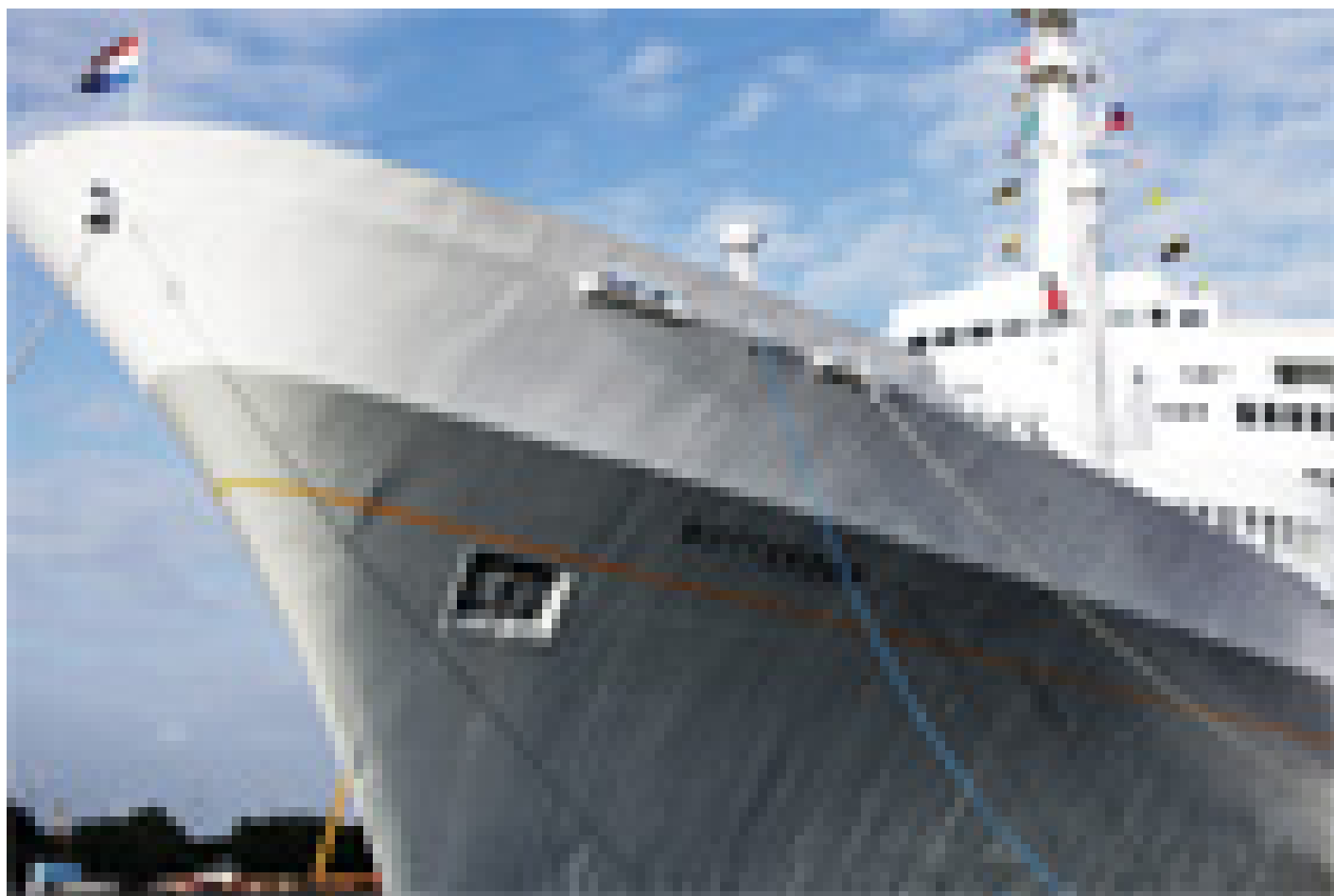




Boulevard Hotel \*\*\* (Scheveningen)

[www.boulevardhotel.nl](http://www.boulevardhotel.nl)

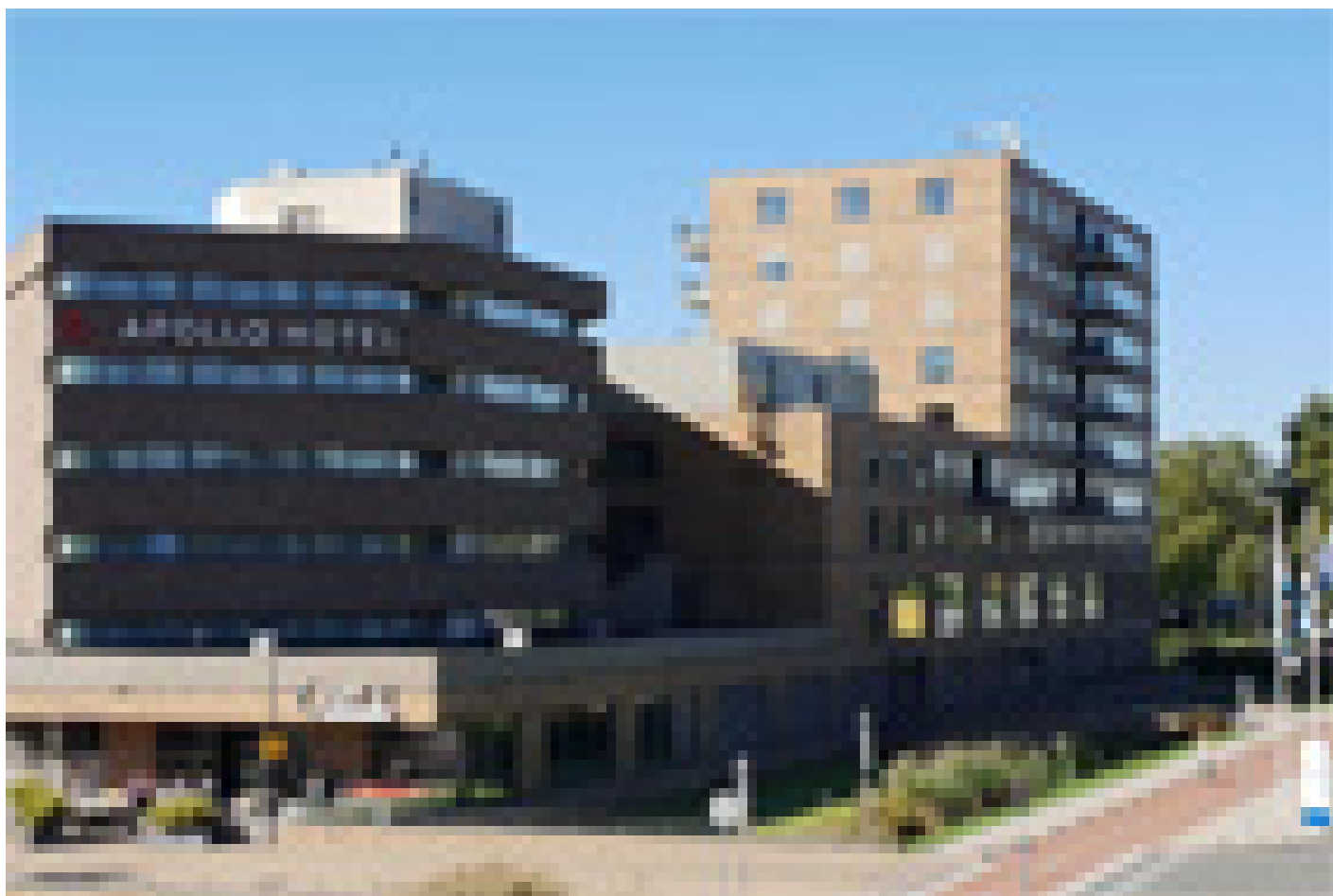




ss Rotterdam \*\*\*\*\* (Rotterdam)

[www.ssrotterdam.com](http://www.ssrotterdam.com)





Leonardo Hotel Papendrecht \*\*\*\* (Papendrecht)

[www.leonardo-hotels.nl/papendrecht](http://www.leonardo-hotels.nl/papendrecht)





Hotel Gorinchem \*\*\* (Gorinchem)

[www.hotelgorinchem.nl](http://www.hotelgorinchem.nl)



Informazione

7 Notti incluse

Hotel 3/4 stelle

Colazione inclusa

Informazioni turistiche in ogni punto di interesse

Possibilità di noleggiare le nostre biciclette

Assistenza telefonica 7 giorni su 7

Trasporto bagagli tra le strutture di accoglienza

CS Utrecht

Possibilità di parcheggio presso l'hotel

I collegamenti in traghetto non sono inclusi nel prezzo

Come arrivare

L'aeroporto più vicino è l'Aeroporto di Amsterdam, Schiphol (AMS)

Il treno da Schiphol ad Utrecht parte 4 volte all'ora. Il viaggio dura circa 30 minuti.

Per gli orari e i biglietti, visitare il sito [www.ns.nl/en](http://www.ns.nl/en).

Per i dettagli sugli autobus: [www.9292.nl/en](http://www.9292.nl/en).

