



Lo Zeeland segreto  
8 giorni,  
€ 990

Introduzione





Ancora poco frequentate dal turismo di massa, queste isole della Zelanda nella parte sudoccidentale del paese non sono cambiate molto nel corso degli anni. I begli edifici nelle antiche città vi faranno tornare con il pensiero al suo glorioso passato, con la sua manciata di porti internazionali, una base navale, una succursale della Compagnia olandese delle Indie occidentali. Le popolazioni residenti nel delta del Reno-Mosa-Scheldt dovevano combattere continuamente per tenere i piedi asciutti. Infatti, gran parte del territorio si trova sotto il livello del mare ed è stato strappato al mare dall'uomo. A seguito dell'ultima devastante inondazione del 1953 sono ripresi i lavori di una delle "sette meraviglie del mondo moderno", una serie di dighe di contenimento chiamate Opere del Delta – le vedrete da vicino! Spiagge di un bianco immacolato, mutevoli panorami marini, una campagna incontaminata e un magico senso di grande pace e libertà è quanto vi promettiamo.

## Itinerario

### Giorno 1 **Arrivo a Rotterdam**

Arrivo a Rotterdam, una dinamica città portuale dallo skyline modernissimo.

Se prevedi di arrivare in auto, attenzione alle tariffe dei parcheggi di Rotterdam, possono essere molto elevate. È anche possibile iniziare il viaggio a Burgh Haamstede, dove è possibile parcheggiare gratuitamente l'auto presso l'hotel. In questo caso, i giorni di partenza sono dal lunedì al venerdì. Può indicarlo nel campo dei commenti del modulo di prenotazione.

### Giorno 2 **Rotterdam - Willemstad**

**66 km**

Oggi è una giornata in bicicletta un po' più lunga, ma con diversi luoghi di interesse. Innanzitutto da Rotterdam a Kinderdijk, con tutti i suoi mulini a vento pittoreschi. Continuando a pedalare raggiungerai una delle città più antiche dell'Olanda: Dordrecht, completamente circondata dall'acqua. La zona intorno al porto turistico è un vero gioiello. Questa parte più antica della città conta oltre un migliaio di edifici storici e tre canali nostalgici. Concludete la giornata a Willemstad, una città fortificata a forma di stella a sette punte.

### Giorno 3 **Willemstad - Noordgouwe/Zierikzee**

**50 km**

Attraversate l'isola di Goeree Overflakkee con il suo mosaico di polders rettangolari, dune ondulate e fondali di sabbia dorata. Un ponte permette di attraversare il Lago Grevelingenmeer e tornare sull'isola Schouwen Duiveland. A Bruinisse, la città delle cozze e "Porta di Zelanda", passeggiate lungo il porto dei pescatori e il bel porto turistico. Riprendete la bicicletta per dirigervi alla storica città di Zierikzee, una vera perla, situata sull'estuario dell'Oosterschelde. Conserva più di 500 edifici storici e l'impianto stradale risale al medioevo. Anche il porto turistico è notevole. Le specialità culinarie locali sono lo "Zeeuwse bolus", un pasticcino al miele e cannella, a volte servito anche con del burro, e lo "Schouws palingbroodje" (panino ripieno di aringa affumicata). Se volete saperne di più sulla storia marittima e commerciale potete visitare il Museo Marittimo.



#### Giorno 4 **Noordgouwe/Zierikzee - Vlissingen**

**50 km**

Il Parco Nazionale Oosterschelde è stato creato per proteggere l'habitat di un estuario soggetto alle maree. I banchi di sabbia vengono sommersi dalle acque durante l'alta marea e riaffiorano con la bassa marea coperti di cibo per gli uccelli acquatici. Sono anche un luogo di riposo preferito dalle foche. Flora e la fauna dell'Oosterschelde e dintorni si sono adattate sia all'acqua dolce dai fiumi sia a quella salata del mare. Oggi attraverserete l'Oosterschelde sul ponte Zeelandbrug per raggiungere l'isola di Noord-Beveland. Di qui proseguirete in ferry fino a quella che era l'isola di Walcheren. Proseguite fino al grazioso villaggio di Veere, noto per gli sport acquatici e poi a Middelburg. Questa bella città è la capitale della Provincia dello Zeeland e una delle più antiche città olandesi. Come dimostra lo splendore dei palazzi dei mercanti, la ricchezza di Middelburg è stata creata con il commercio: con il Lontano Oriente e con l'America meridionale (compreso il traffico di schiavi). Finite la giornata con una passeggiata attraverso le vie di Vlissingen che deve il suo attrattivo alla splendida localizzazione sul Mare del Nord. Dal lungomare si ammira l'incessante e vicinissimo transito di enormi navi. All'estremità della diga foranea una serie di flauti di bambù mossi dal vento emettono suoni lugubri e misteriosi. Importante la statua di Michiel de Ruyter (1607-1676), un famoso ammiraglio, non molto amato dagli inglesi...potete scoprire il perché nel Museo.

#### Giorno 5 **Vlissingen - Burgh Haamstede**

**53 km**

Attraversando (quella che fu) l'isola di Walcheren vedrete dighe, boschi e antiche città, come la pittoresca Domburg, la più antica località balneare della costa di Walcheren. Le dune di sabbia, spesso alte 50 metri, permettono di spaziare con lo sguardo sulle ampie spiagge e il mare. Oggi l'attrazione principale è l'Oosterscheldekering. Questa barriera contro i frangenti è la più grande, originale e costosa tra le Opere del Delta. Lunga 9 km, collega Noord-Beveland con Schouwen-Duiveland ed era stata progettata come una diga chiusa. Ma la pressione delle lobby di pescatori e degli ambientalisti ottenne che fossero collocate 62 paratie mobili che rimangono quasi sempre aperte permettendo l'entrata dell'acqua salata e salvaguardando così l'ecosistema marino dell'Oosterschelde. Vengono chiuse solo quando è previsto un innalzamento delle acque superiore a tre metri. A metà strada della diga, su di un'isola artificiale, si trova il Parco del Delta "Neeltje Jans", massima attrazione turistica, costruito intorno all'Expo del Delta. Offre molte e dettagliate spiegazioni sulle Opere del Delta, sul perché erano necessarie, come proteggono la costa e l'ambiente. Ma c'è dell'altro: un parco acquatico con parco giochi, un impressionante scivolo, un acquario marino, uno spettacolo di leoni di mare e molto altro... Di ritorno sull'isola di Schouwen-Duiveland attraverso i sereni boschi della riserva naturale "Kop van Schouwen" arriverete all'albergo da dove avete iniziato il viaggio.



**Giorno 6 Burgh Haamstede - Brielle****51 km**

Al mattino vi aspettano 21 km delle più incontaminate coste olandesi lungo l'isola Schouwen-Duiveland, con le sue spiagge bianchissime e le dune ondulate. Le Opere del Delta, una serie di tredici barriere marine, paratoie e dighe sono state costruite lungo tutta la costa dello Zeeland per proteggere dalle inondazioni l'entroterra che si trova sotto il livello del mare. Hanno anche migliorato drammaticamente l'infrastruttura della regione. Le dighe Brouwers e Haringvliet fanno parte delle Opere del Delta e vi permetteranno di raggiungere le due isole incluse nel viaggio odierno. Pedalate sulla cima delle dighe con il mare a sinistra e i laghi a destra fino a Brielle, la meta di oggi. Le fortificazioni a forma di stella (che comprendono fossato, canali, bastioni e spalti) sono stati perfettamente restaurati e i più di 400 edifici catalogati meritano la vostra ammirazione.

**Giorno 7 Brielle - Rotterdam****38 km**

Da Brielle, il primo percorso vi porta a Maassluis. In seguito, pedalerete verso est lungo la New Waterway e passando da villaggi di pescatori, mulini a vento e distillerie di Jenever, arriverete a Rotterdam.

**Giorno 8 Fine del viaggio**

Partenza dopo la prima colazione in albergo.



Prezzo, Date, Prenota

**Partenze:**

Dal 1° Aprile al 23 Settembre, dal mercoledì alla lunedì

Prezzo per persona		€
Camera doppia, colazione		985.00
Camera singola, colazione		1,545.00
Notti extra camera doppia (solo colazione)		80.00
Aggiornamenti pp/notte		€
Fletcher Hotel Arion, Vlissingen		55.00
Fletcher Strandhotel Haamstede, Burgh Haamstede		25.00
Hotel Mondragon, Zierikzee		0.00
Noleggio biciclette		€
Bici bambino		77.00
Ibrida		91.00
Bici elettrica		196.00
Servizi extra		€
Tessera assistenza guasti bici	€ 4.00 x 7	28.00
Seggiolino da bambino	€ 5.00 x 7	35.00
Assicurazione furto bicicletta	€ 3.00 x 7	21.00
Assicurazione furto bici elettrica	€ 6.00 x 7	42.00
Bagaglio extra	€ 5.00 x 7	35.00
Aggiungere sulla bici	€ 10.00 x 7	70.00
Carrello bici	€ 18.00 x 7	126.00
Casco	a pezzo	10.00
SGR	a pezzo	5.00
discount	a pezzo	-20.00

**Inizio:**

Rotterdam o Burgh Haamstede



## Alloggio

Di seguito sono elencate le sistemazioni che prenotiamo di serie per questo viaggio. Sono accuratamente selezionate da noi e adatte ai ciclisti. Tutte le camere sono dotate di doccia o vasca e servizi igienici. Se uno degli hotel è al completo, cercheremo di richiedere un'alternativa comparabile, se possibile.

Quando selezioniamo gli hotel, verifichiamo che abbiano un deposito biciclette sicuro e al chiuso. Tuttavia, questo non è sempre possibile, dipende da hotel a hotel e dal numero di biciclette depositate dagli altri ospiti della struttura.



NH Hotel Atlanta Rotterdam \*\*\*\* (Rotterdam)

[www.nh-hotels.com/nl/hotel/nh-atlanta-rotterdam](http://www.nh-hotels.com/nl/hotel/nh-atlanta-rotterdam)







Hotel Mauritz \*\*\* (Willemstad)

[www.mauritzwillemstad.nl](http://www.mauritzwillemstad.nl)





Hotel Mondragon (Zierikzee)

[www.mondragon.nl](http://www.mondragon.nl)





Hotel Piccard \*\*\*\* (Vlissingen)

[www.piccard.nl](http://www.piccard.nl)



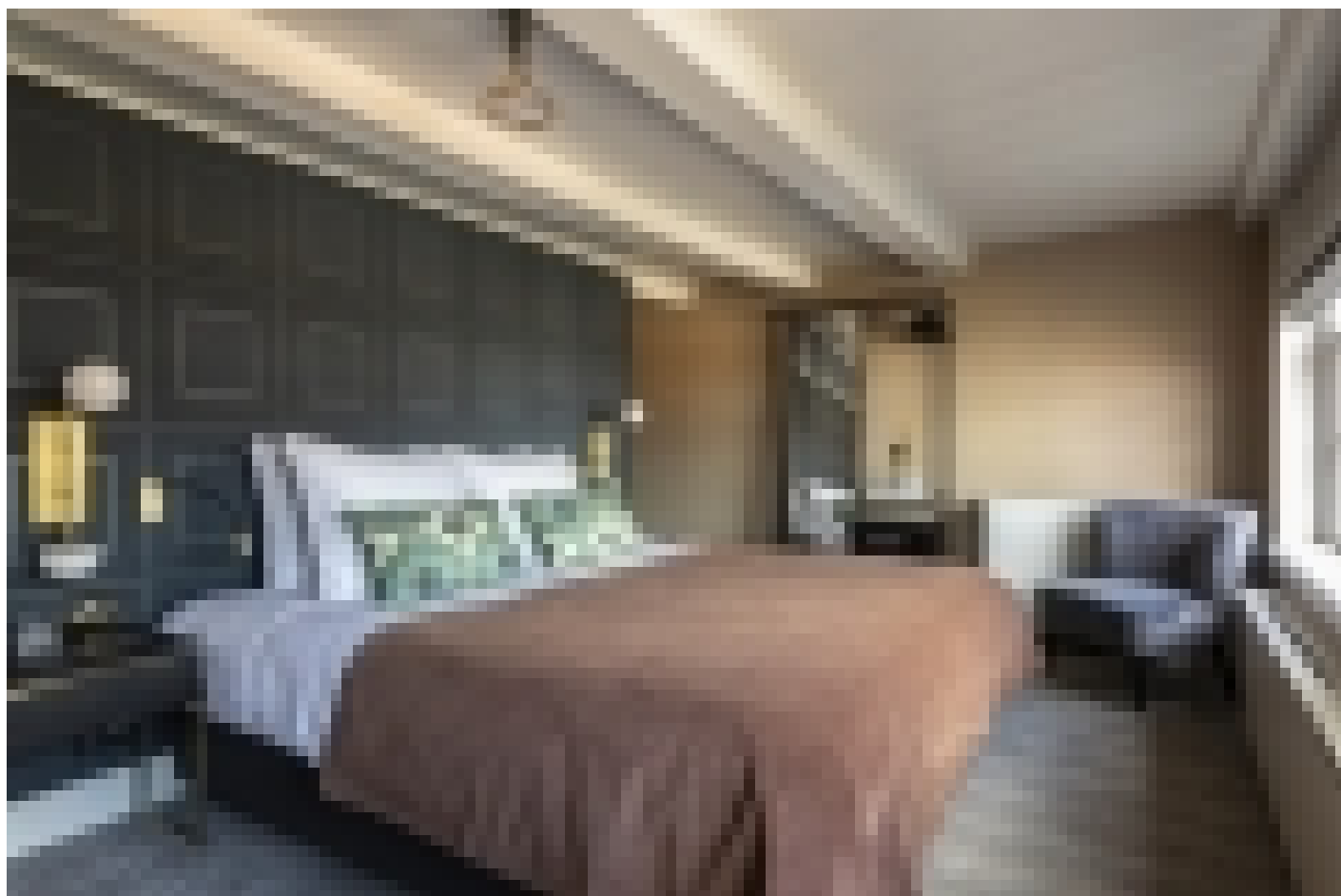




Fletcher Duinhotel Burgh Haamstede \*\*\*\* (Burgh Haamstede)

[www.duinhotelburghhaamstede.nl](http://www.duinhotelburghhaamstede.nl)





Boutique Hotel Poorter \*\*\*\* (Brielle)

[www.poorterhotel.nl](http://www.poorterhotel.nl)



Informazione

7 Notti incluse

Hotel 3/4 stelle

Colazione inclusa

Informazioni turistiche in ogni punto di interesse

Possibilità di noleggiare le nostre biciclette

Assistenza telefonica 7 giorni su 7

Trasporto bagagli tra le strutture di accoglienza

Rotterdam

Possibilità di parcheggio presso l'hotel

I collegamenti in traghetto non sono inclusi nel prezzo

Come arrivare

Gli aeroporti più vicini sono quello di Rotterdam, L'Aia (RTM) e di Amsterdam, Schiphol (AMS)

Dall'aeroporto di Rotterdam prendi l'autobus e la metro per raggiungere l'hotel.  
Il treno da Schiphol a Rotterdam parte 4 volte all'ora e il viaggio dura circa 2 ore.

Per gli orari e i biglietti, visitare il sito [www.ns.nl/en](http://www.ns.nl/en).

Per i dettagli sugli autobus: [www.9292.nl/en](http://www.9292.nl/en).

