



L'estremo Nord dell'Olanda  
7 giorni,  
€ 804

Introduzione





I Paesi Bassi sono divisi in 12 province. Una di queste si chiama "Noord-Holland" ed è nella parte Nord di questa provincia dove vi porterà il viaggio. Scoprirete le bellezze di questa regione circondata su tre lati dal Mare del Nord, dal Mare di Wadden e dal Lago IJsselmeer (l'antico Zuiderzee). Nella parte più a Nord della penisola si trovano le più estese piantagioni al mondo di bulbi da fiore. Texel, un'isola del Mare di Wadden, si raggiunge con un breve tragitto in barca. Sarà difficile lasciare le belle spiagge sabbiose e riprendere la bicicletta, ma vi aspetta un bellissimo percorso costellato da mulini a vento, centri storici e riserve naturali. Il percorso è pianeggiante, ad eccezione del tratto sulle dune, ma probabilmente qui il vento soffierà a vostro favore. Come sempre nei nostri viaggi offriamo ottima sistemazione in albergo e trasporto dei vostri bagagli.

## Itinerario

### Giorno 1 **Arrivo Alkmaar**

Arrivo Alkmaar

### Giorno 2 **Alkmaar - Hoorn**

**48 km**

Alkmaar è universalmente famosa per il suo mercato tradizionale del formaggio aperto ai turisti ogni venerdì mattina da Aprile a metà Settembre. Durante la pedalata odierna sostereete a Schermerhorn sul limitare di polders Schermer e Beemster. Schermerhorn era stata un'isola di pescatori di balene fino a quando, all'inizio del '600, investitori privati di Amsterdam decisero di trasformare in polders i laghi intorno al paese per poi vendere la terra riconquistata. I polders vennero prosciugati usando i mulini a vento che scaricavano l'acqua oltre la diga in un canale di scarico. Appena fuori dal paese possono ancora vedersi tre dei mulini di quel periodo è uno stupendo colpo d'occhio! Visitate il Mulino Museo Schermer per sentire in prima persona gli scricchiolii delle macchine in azione. Il polder Beemster, creato agli inizi del '600, costituisce un esempio eccezionale di terra strappata alle acque. Conserva intatto il suo paesaggio agrario, le strade, i canali, le dighe e gli insediamenti, distribuiti secondo i canoni classici dell'urbanistica rinascimentale, come espresso nella lista del Patrimonio universale. Sulle rive del lago IJsselmeer vedrete riflesso il Secolo d'Oro negli edifici storici delle belle città di Hoorn e Enkhuizen.

### Giorno 3 **Hoorn - Medemblik**

**49 km**

L'obiettivo odierno è la bella città di Enkhuizen. Come Hoorn, ha una lunga storia di caccia alla balena, costruzioni navali, pesca e, naturalmente, commercio marittimo perché entrambe sedi centrali della Compagnia delle Indie Orientali. L'eccellente Museo dello Zuiderzee offre una dettagliata ricostruzione dei tempi d'oro dei porti sulle rive di quello che fu lo Zuiderzee, da dove, nel '600, partivano mercantili verso tutto il mondo conosciuto per commerciare spezie e bulbi. Potrete vedere la ricostruzione di un antico villaggio con i suoi artigiani in costumi tipici. Seguite la costa dell'IJsselmeer sulla cresta dell'antica diga da dove si ammirano la campagna, gli orti e graziose vecchie fattorie.



#### Giorno 4 **Medemblik - Den Helder**

**66 km**

Pedala tra Medemblik e Keins, facendoti guidare dalla parte più a nord del Westfriese Omringdijk. Questa diga, lunga 126 km e costruita 800 anni fa, collega le città di Alkmaar, Hoorn, Enkhuizen, Medeblik e Schagen. Osserva gli uccelli nelle riserve naturali di Twisk e Oostermare e lasciati stupire dal giardino costiero "il Cremlino olandese" vicino a Winkel. In questa regione, incontrerai molte case coloniche: edifici quadrati con le aree abitative e di lavoro sotto lo stesso, caratteristico, tetto a forma di piramide. Il villaggio di Barsingerhorn offre un piacevole assaggio della pittoresca città di Kolhorn. Fino al 1844, questo ex porto e villaggio di pescatori si trovava sullo Zuiderzee. Ci sono ancora vecchi fienili sulla diga della Frisia occidentale, che ospitano due musei. Più avanti lungo questa diga si trova il villaggio di Keins con la Lady Chapel sui Keins. Dopo Keins si lascia la Frisia occidentale e si arriva alla prossima ex città portuale: Oudesluis. Le navi VOC erano una volta ancorate qui. L'ultima parte di questo percorso verso Den Helder attraversa la più grande area di bulbi da fiore del mondo. In primavera è un grande mare di colori di tulipani e altri fiori. Den Helder inizialmente nasce come un "villaggio baleniera". Il centro della città è stato distrutto durante la seconda guerra mondiale e quindi la città ha un aspetto relativamente moderno. Den Helder ha una forte inclinazione marittima: spedizioni, salvataggio, offshore e marina.

Puoi accorciare il percorso di 7km seguendo la diga tra Winkel e Kolhorn.

#### Giorno 5 **Tour di Texel**

In circa venti minuti si arriva da Den Helder a Texel con il ferry. Texel è la più grande delle nostre cinque Isole Wadden, luoghi di eccezionale bellezza naturale che potrete godervi girando con la bicicletta per villaggi, campagna, dune e spiagge. I percorsi sull'isola sono numerosi, ma non perdetevi una visita alla bella riserva naturale De Slufter, una delle poche zone dei Paesi Bassi dove il mare è sempre penetrato senza ostacoli. Nei mesi di luglio e agosto fiorisce il limonio violetto.

#### Giorno 6 **Den Helder - Alkmaar**

**61 km**

Riprendete il viaggio giù per la costa del Mare del Nord, lungo dune e boschi. Si superano alcune località balneari e la Riserva naturale di Zwanenwater. Le dune lungo la costa del Mare del Nord proteggono l'entroterra dalle inondazioni del mare, eccetto vicino alla città di Petten, dove le dune sono state erose dal mare ed è stato costruito il "Muro del Mare" (Hondsbosche Zeewering) per proteggere il paese. L'interessante mostra "Dijk te Kijk" spiega il passato, presente e futuro di questa difesa e i patimenti degli abitanti di Petten nel corso dei secoli.

Percorso alternativo attraverso le coltivazioni di fiori da bulbo. Goditi lo spettacolo delle infinite sfumature di colore dei campi di tulipani situati al riparo delle dune che fanno da barriera naturale contro le tempeste provenienti dal mare. Nel villaggio di Petten, si è dovuto innalzare un argine marino perché le dune erano state spazzate via - scopri di più presso il Centro informazioni Più avanti, entra nella zona delle alte dune di Schoorl, fitte di boschi e di campi di erica. Negli ultimi anni, la pionieristica gestione delle dune a De Kerf ha fatto sì che l'acqua di mare penetrasse nelle valli tra le dune consentendo così un rapido aumento della biodiversità. Alla fine, arriverai sulla spiaggia dove potrai rilassarti guardando il mare. Proseguendo lungo la costa arriverai a Bergen aan Zee. In questa località balneare, concediti un boccone e un meritato drink. Nello Zee Aquarium 300 tipi di pesci del Mare del Nord aspettano di essere ammirati da vicino. Quando torni al tuo hotel ad Alkmaar, rilassati rivivendo i momenti più entusiasmanti della tua vacanza tra i colori delle campagne. Scorciatoia: Salta Bergen aan Zee (58 km).



## Giorno 7 **Fine del viaggio**

Partenza dopo la prima colazione in albergo.

Prezzo, Date, Prenota

### **Partenze:**

Dal 1° Aprile al 24° Settembre, ogni giorno

Prezzo per persona		€
Camera doppia, colazione		799.00
Camera singola, colazione		1,189.00
Notti extra camera doppia (solo colazione)		100.00
Aggiornamenti pp/notte		€
Grand Hotel Beatrix, Huisduinen		12.50
Noleggio biciclette		€
Bici bambino		66.00
Ibrida		78.00
Bici elettrica		168.00
Servizi extra		€
Tessera assistenza guasti bici	€ 4.00 x 6	24.00
Seggiolino da bambino	€ 5.00 x 6	30.00
Assicurazione furto bicicletta	€ 3.00 x 6	18.00
Assicurazione furto bici elettrica	€ 6.00 x 6	36.00
Bagaglio extra	€ 5.00 x 6	30.00
Aggiungere sulla bici	€ 10.00 x 6	60.00
Carrello bici	€ 18.00 x 6	108.00
Casco	a pezzo	10.00
SGR	a pezzo	5.00
discount	a pezzo	-20.00

### **Inizio:**

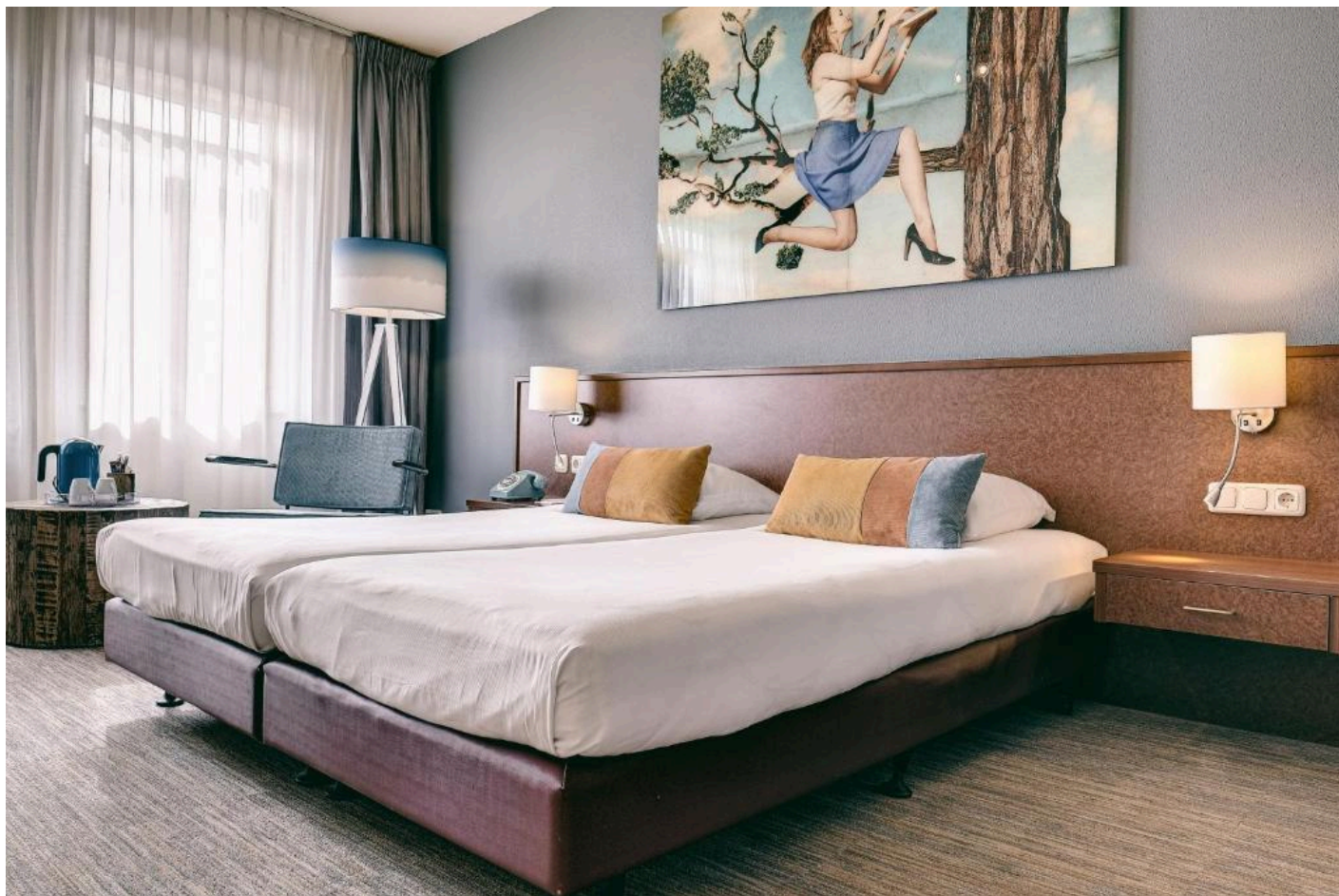
Alkmaar



## Alloggio

Di seguito sono elencate le sistemazioni che prenotiamo di serie per questo viaggio. Sono accuratamente selezionate da noi e adatte ai ciclisti. Tutte le camere sono dotate di doccia o vasca e servizi igienici. Se uno degli hotel è al completo, cercheremo di richiedere un'alternativa comparabile, se possibile.

Quando selezioniamo gli hotel, verifichiamo che abbiano un deposito biciclette sicuro e al chiuso. Tuttavia, questo non è sempre possibile, dipende da hotel a hotel e dal numero di biciclette depositate dagli altri ospiti della struttura.



Hotel Alkmaar \*\*\*\* (Alkmaar)

[www.hotelalkmaar.nl](http://www.hotelalkmaar.nl)







Heavens Hotel Hoorn \*\*\*\* (Hoorn)

[www.heavenshotelhoorn.com](http://www.heavenshotelhoorn.com)







Hotel Medemblik \*\*\* (Medemblik)

[www.hetwapenvanmedemblik.nl](http://www.hetwapenvanmedemblik.nl)





Hotel Lands End \*\*\* (Den Helder)

[www.landsend.nl](http://www.landsend.nl)



Informazione

6 Notti incluse

Hotel 3/4 stelle

Colazione inclusa

Informazioni turistiche in ogni punto di interesse

Possibilità di noleggiare le nostre biciclette

Assistenza telefonica 7 giorni su 7

Trasporto bagagli tra le strutture di accoglienza

Alkmaar

Possibilità di parcheggio presso l'hotel

I collegamenti in traghetto non sono inclusi nel prezzo

Come arrivare

L'aeroporto più vicino è l'Aeroporto di Amsterdam, Schiphol (AMS)

Il treno da Schiphol ad Alkmaar parte 2 volte all'ora. Il viaggio dura circa 50 minuti.

Per gli orari e i biglietti, visitare il sito [www.ns.nl/en](http://www.ns.nl/en).

Per i dettagli sugli autobus: [www.9292.nl/en](http://www.9292.nl/en).

