



Le città e i laghi della Frisia
6 giorni,
€ 630

Introduzione





Scopri cittadine e villaggi affascinanti, alcuni con un ricco passato storico. Sicure piste ciclabili ti conducono attraverso paesaggi vari come boschi, dune, paludi, campi coltivati e pascoli con bovini pezzati/Frisone e fieri cavalli Frisoni neri. I turisti viaggiano da ogni parte per vivere la purezza selvaggia delle Isole Frisone che fanno parte della provincia di Friesland.

Puoi scegliere di prolungare il soggiorno di una notte nella città di Harlingen per esplorare le isole di Vlieland o Terschelling. Come in tutti i nostri tour in bicicletta, offriamo il trasferimento bagagli e alloggi eccellenti. È possibile trascorrere una notte aggiuntiva nella città di Harlingen per visitare le isole di Vlieland o Terschelling.

Itinerario

Giorno 1 **Arrivo a Heerenveen**

Heerenveen ebbe origine nel 1551 come cava di torba in un punto dove confluivano due canali. E' il più antico paese olandese costruito per lo sfruttamento della torba. Nelle vicinanze si trova il Museumpark Landgoed Oranjewoud, un elegante e boscoso parco che ospita il Museo Belvédère di arte frisona del XX secolo e contemporanea.

Giorno 2 **Heerenveen - Rijs**

46 km

Il paesaggio agrario e i laghi che trovate tra Heerenveen e il Lago IJsselmeer sono stati creati dall'uomo nel corso dei secoli. Le torbiere venivano scavate per ricavarne combustibile, poi parzialmente prosciugate, divennero pascoli per il bestiame. D'estate la città di Lemmer sul lago IJsselmeer offre innumerevoli attrazioni. Nei dintorni si trova Wouda, la centrale di pompaggio a vapore più grande del mondo. E' in funzione dal 1920 e ed è stata dichiarata Patrimonio mondiale. Da qui il percorrerete l'ondulato e boscoso Gaasterland, superando gli strani ?klifs? sulla costa, fino a Oudemirdum.

Potrete scegliere di fare un percorso più lungo di circa 65 km. Percorrerete un tratto extra intorno alla riserva naturale della palude Rottige Meente lungo il fiume Lende (vicino al Piccolo Villaggio di Ossenzijl e il Parco Nazionale Weerribben).



Giorno 3 **Rijs - Harlingen**

63 km

Dopo il variegato paesaggio di Gaasterland, arriverai a Stavoren, la città più antica della Frisia. Continua lungo la costa del lago IJsselmeer, ricordando la sua incredibile storia e godendo delle viste mozzafiato. Attraversa le cittadine di Hindeloopen (celebre in tutto il mondo per i suoi mobili dipinti), Workum e Makkum (nota per la ceramica) e scopri la storia di queste graziose località. Concludi la giornata ad Harlingen, un porto e centro commerciale direttamente collegato al mare.

Nella scheda di prenotazione, si prega di aggiungere 1 notte extra a Harlingen. Nel campo delle osservazioni, inserisci il nome dell'isola che desideri visitare (i biglietti di ritorno per il traghetto costano €55,- a persona).

Giorno 4 **Harlingen - Leeuwarden**

66 km

Questa tappa del viaggio vi porterà attraverso un paesaggio di dighe e villaggi, situati su tumuli che sono stati creati nel corso degli ultimi 600 anni dalla bonifica del mare di Wadden. Le rive fangose di questo mare poco profondo ospitano una vegetazione speciale che si è adattata alle maree che si succedono due volte al giorno. Il paesaggio è stato da sempre modellato soprattutto dal mare, ma l'uomo è intervenuto costruendo dighe che proteggessero la terraferma. Nel pomeriggio costeggerete il fiume Dokkumer Ee fino a Leeuwarden, l'interessante capoluogo della Frisia. Questa città è stata la capitale culturale d'Europa nel 2018.

Giorno 5 **Leeuwarden - Heerenveen**

67 km

L'ultimo giorno di viaggio, lasciando i monumenti e la vita culturale di Leeuwarden, per partire verso la città di sneek e il lago vicino, una zona popolare per gli appassionati di sport acquatici. La vostra prossima tappa sarà la città Frisone di Joure, dove potrete fermarvi in un bar per gustare uno dei dolci tipici della Frisia.

Giorno 6 **Fine del viaggio**

Partenza dopo la prima colazione in albergo.



Prezzo, Date, Prenota

Partenze:

Dal 1° Aprile al 25° Settembre, ogni giorno

Il prezzo per una notte extra a Harlingen è di 80,-€ a persona in camera doppia con colazione inclusa.

Il prezzo per una notte extra a Harlingen è di 125,-€ a persona in camera singola con colazione inclusa.

Il biglietto di andata e ritorno in barca da/per Terschelling o Vlieland è di 55,-€ a persona. È inoltre necessario selezionare nel modulo di prenotazione 1 notte extra a Harlingen. Si prega di aggiungere nel campo "Osservazioni" il nome dell'isola si desidera visitare: Vlieland o Terschelling.

Prezzo per persona		€
Camera doppia, colazione		625.00
Camera singola, colazione		900.00
Notti extra camera doppia (solo colazione)		80.00
Noleggio biciclette		€
Bicicletta normale		75.00
Bici bambino		75.00
Bici elettrica		150.00
Servizi extra		€
Tessera assistenza guasti bici	€ 4.00 x 5	20.00
Seggiolino da bambino	€ 5.00 x 5	25.00
Assicurazione furto bicicletta	€ 3.00 x 5	15.00
Assicurazione furto bici elettrica	€ 6.00 x 5	30.00
Bagaglio extra	€ 5.00 x 5	25.00
Aggiungere sulla bici	€ 6.00 x 5	30.00
SGR	a pezzo	5.00
discount	a pezzo	-20.00

Inizio:

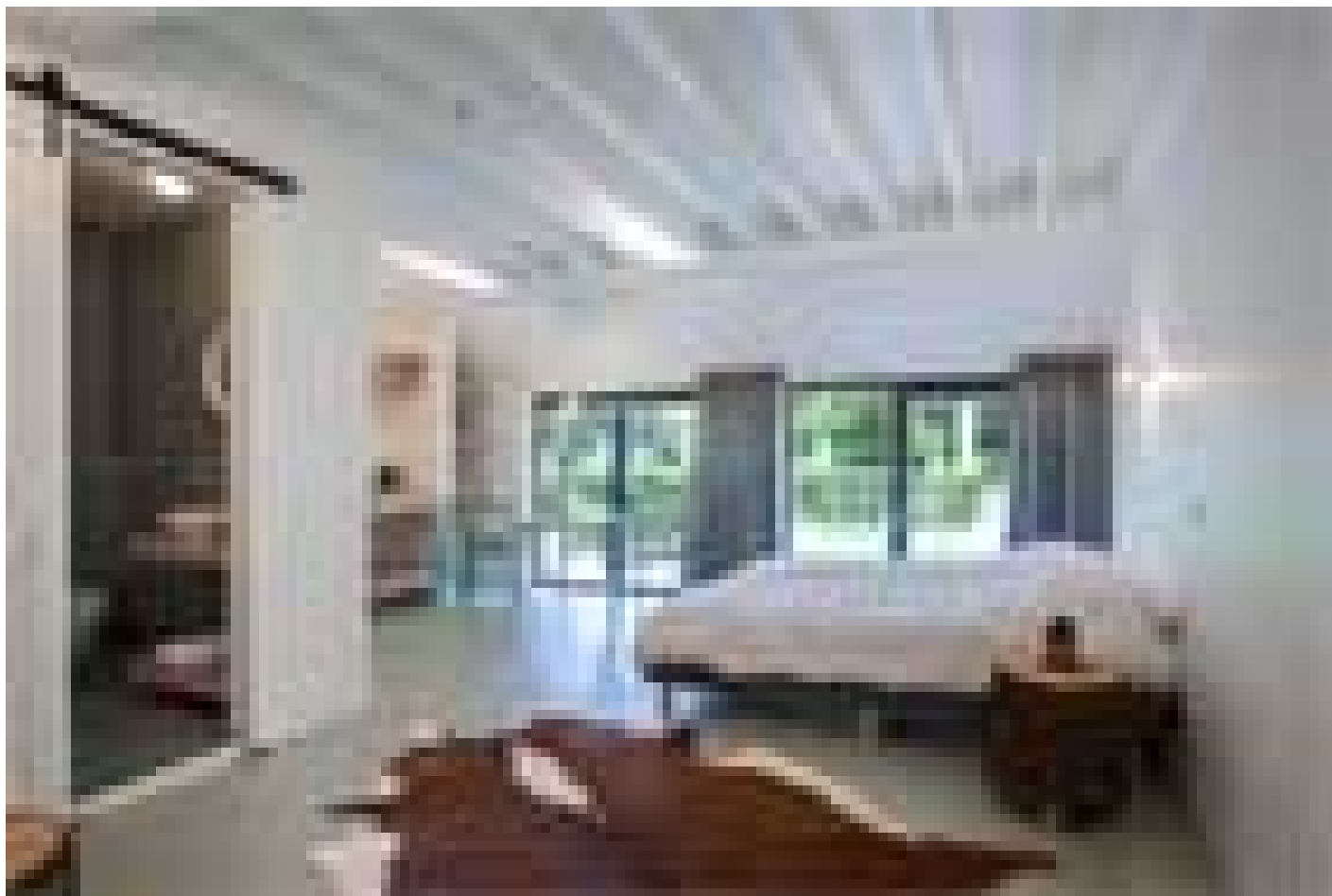
Heerenveen o Leeuwarden



Alloggio

Di seguito sono elencate le sistemazioni che prenotiamo di serie per questo viaggio. Sono accuratamente selezionate da noi e adatte ai ciclisti. Tutte le camere sono dotate di doccia o vasca e servizi igienici. Se uno degli hotel è al completo, cercheremo di richiedere un'alternativa comparabile, se possibile.

Quando selezioniamo gli hotel, verifichiamo che abbiano un deposito biciclette sicuro e al chiuso. Tuttavia, questo non è sempre possibile, dipende da hotel a hotel e dal numero di biciclette depositate dagli altri ospiti della struttura.



Uitgerust voor Zaken *** (Heerenveen)

www.uitgerustvoorzaken.nl





Hotel Jans *** (Rijs)

www.hoteljans.nl





Hotel Anna Casparii*** (Harlingen)

www.caspariigroup.nl





Fletcher Hotel Stadhouders Hof ***** (Leeuwarden)

www.hotelstadhouderlijkhof.nl



Informazione

5 Notti incluse

Hotel 3/4 stelle

Colazione inclusa

Informazioni turistiche in ogni punto di interesse

Possibilità di noleggiare le nostre biciclette

Assistenza telefonica 7 giorni su 7

Trasporto bagagli tra le strutture di accoglienza

Heerenveen

Possibilità di parcheggio presso l'hotel

I collegamenti in traghetto non sono inclusi nel prezzo

Come arrivare

L'aeroporto più vicino è l'Aeroporto di Amsterdam, Schiphol (AMS)

Il treno da Schiphol a Heerenveen parte 1 volta all'ora. Il viaggio dura circa 2 ore e mezzo.

Per gli orari e i biglietti, visitare il sito www.ns.nl/en.

Per i dettagli sugli autobus: www.9292.nl/en.

