



Paesaggi d'acqua olandesi  
5 giorni,  
€ 550

Introduzione





Venite nella provincia dell'Olanda meridionale per trovare i più spettacolari paesaggi acquatici, sia reali sia dipinti! Cosa c'è di più rilassante di una lenta pedalata lungo la costa o le rive di un fiume? Troverete stupendi quadri che riproducono questi ambienti naturali nei musei Prinsenhof Delft, Museum De Lakenhal o in una delle numerose gallerie d'arte di Gouda.

## Itinerario

### Giorno 1 **Arrivo a Delft**

La vostra vacanza in bicicletta inizia a Delft, da sempre sempre associata alla ceramica blu (Delftware). Negli anni di massimo splendore, 1650-1750, erano attive circa 100 fabbriche. La città vecchia è attraversata da canali scenografici e vi sembrerà di essere tornati indietro nel tempo passeggiando per le strade acciottolate su cui si affacciano antichi edifici un po' sbilenchi. Appena fuori dalla piazza principale, potete visitare il Centro Vermeer dedicato al pittore Johannes Vermeer (1632 -1675), maestro nel ritrarre ambienti della vita quotidiana borghese.

### Giorno 2 **Delft - Gouda/Bodegraven**

**34 km**

Dopo la colazione, parti per il Cuore Verde, attraversando l'aperta campagna caratterizzata da piccoli villaggi. Godetevi l'aria fresca, il sole e la luce. Cosa si vede all'orizzonte, Gouda? Sì, la deliziosa cittadina famosa per il suo mercato del formaggio e sede di una delle esportazioni più importanti dei Paesi Bassi, il formaggio Gouda. Altri prodotti popolari fabbricati qui sono gli stroopwafles olandesi (dagli anni '40 del XIX secolo), le candele (1853-1980), le pipe di argilla (XVII-XVIII secolo) e le ceramiche colorate di Gouda (anni '20 e '30).

Se hai intenzione di visitare il mercato del formaggio, soggiorna a Gouda il mercoledì sera per essere lì il giovedì mattina, quando la rievocazione del mercato storico ha inizio. Come un tempo, i produttori di latte e i commercianti concludono ogni vendita con una stretta di mano. Al mercato si possono assaggiare e acquistare anche altre prelibatezze locali.

Per motivi di disponibilità, potrebbe essere che tu alloggi a Bodegraven invece di Gouda.

Gouda/Bodegraven - Leiden



### Giorno 3 **Gouda/Bodegraven - Leida**

**45 km**

In mattinata avrete ancora tempo per visitare il Museo del Formaggio.

Anche se può apparire “naturale”, il paesaggio che vi circonda è un “paesaggio culturale”, cioè modellato dall'uomo. Secoli fa, sono stati costruiti dighe e mulini a vento per drenare le paludi e creare pascoli e campi da coltivare. Nel XIII secolo si iniziò a estrarre la torba, lasciando grandi cavità che si riempivano d'acqua e minacciavano di straripare e causare inondazioni. Alcune di esse sono state quindi drenate e trasformate in terreni coltivabili, i polder, che si trovano ben al di sotto del livello del mare. Altre sono state lasciate come laghi, che ora attirano i turisti d'estate. Nel pomeriggio, raggiungerete Leida, pittoresca città universitaria. Nel 1575 fu fondata qui la prima università dei Paesi Bassi che divenne presto una delle più importanti in Europa. Il giardino botanico risale al 1590. Proprio come ad Amsterdam, da non perdere è una gita in barca sui numerosi canali della città.

### Giorno 4 **Leida - Delft**

**29 km**

Salutata la vivace Leiden, la pace e la tranquillità caratterizzano la tappa di oggi in un paesaggio tipicamente olandese. Osservate la precisione dei rettangoli di terra: un paesaggio di polders creati dalla mano dell'uomo (la maggior parte in una zona che era di torbiere). Pedalando verso la famosa città di Delft vi lascerete alle spalle laghi scintillanti, verdi pascoli, vecchi mulini e fattorie. Il fascino melanconico della città storica vi lascerà senza parole. Generalmente si associa Delft alla sua ceramica bianca e blu dipinta a mano: Delfware. Ma sapevate che il pittore Johannes Vermeer (1632-1675) ha trascorso qui tutta la sua vita? Il centro Vermeer offre una notevole esposizione sulla sua vita, le opere (anche se non ci sono originali) e la sua città.

### Giorno 5 **Fine del viaggio**

Dopo la colazione termina la vacanza in bicicletta. È tempo di tornare a casa.



Prezzo, Date, Prenota

**Partenze:**

Ogni giorno, dal 1 Aprile al 26 Settembre

Prezzo per persona		€
Camera doppia, colazione		545.00
Camera singola, colazione		825.00
Notti extra camera doppia (solo colazione)		80.00
Aggiornamenti pp/notte		€
Relais & Châteaux Weeshuis Gouda, Gouda		100.00
Noleggio biciclette		€
Bici bambino		44.00
Ibrida		52.00
Bici elettrica		112.00
Servizi extra		€
Tessera assistenza guasti bici	€ 4.00 x 4	16.00
Seggiolino da bambino	€ 5.00 x 4	20.00
Assicurazione furto bicicletta	€ 3.00 x 4	12.00
Assicurazione furto bici elettrica	€ 6.00 x 4	24.00
Bagaglio extra	€ 5.00 x 4	20.00
Aggiungere sulla bici	€ 10.00 x 4	40.00
Carrello bici	€ 18.00 x 4	72.00
Casco	a pezzo	10.00
SGR	a pezzo	5.00
discount	a pezzo	-20.00

**Inizio:**

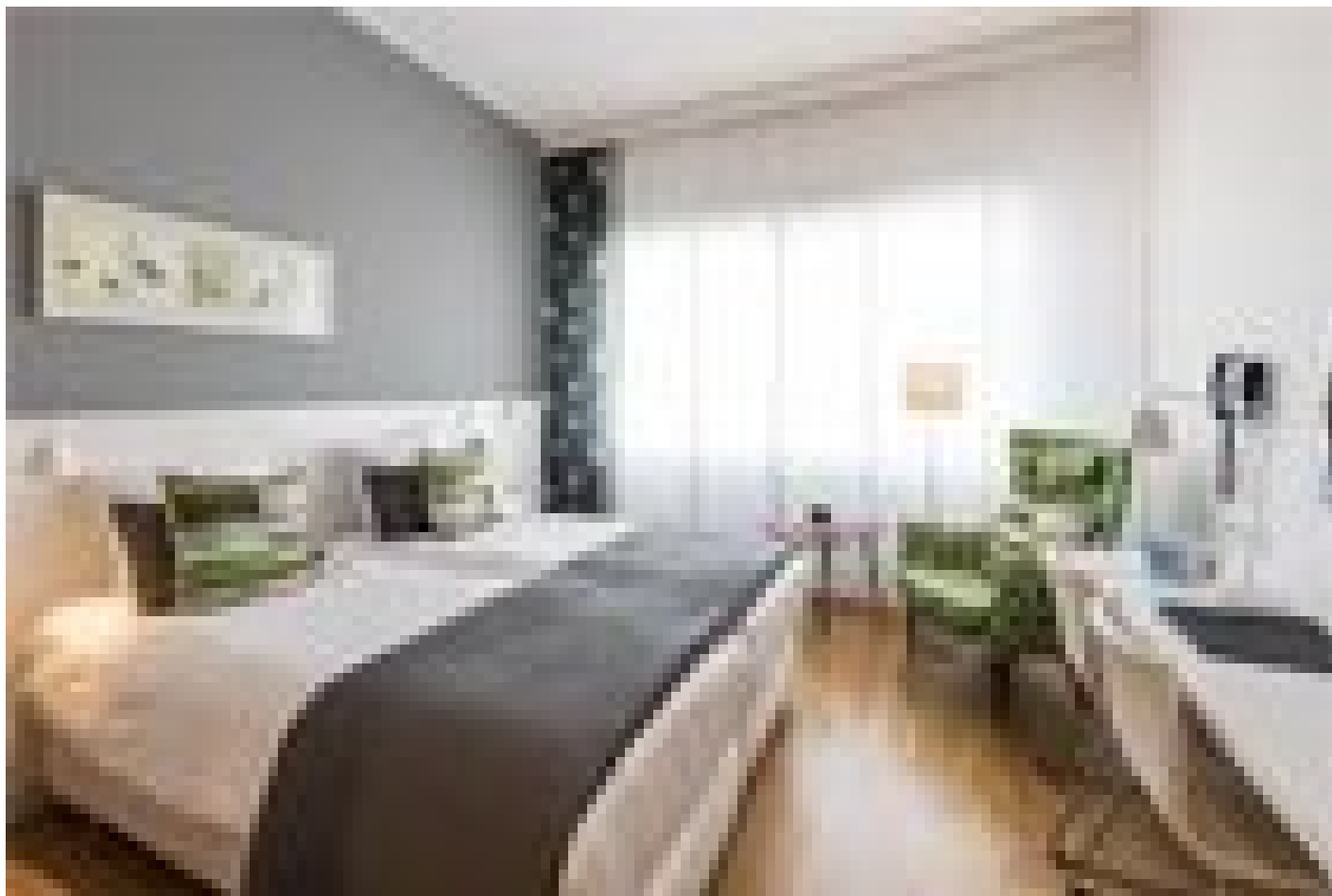
Delft



## Alloggio

Di seguito sono elencate le sistemazioni che prenotiamo di serie per questo viaggio. Sono accuratamente selezionate da noi e adatte ai ciclisti. Tutte le camere sono dotate di doccia o vasca e servizi igienici. Se uno degli hotel è al completo, cercheremo di richiedere un'alternativa comparabile, se possibile.

Quando selezioniamo gli hotel, verifichiamo che abbiano un deposito biciclette sicuro e al chiuso. Tuttavia, questo non è sempre possibile, dipende da hotel a hotel e dal numero di biciclette depositate dagli altri ospiti della struttura.



Westcord Hotel Delft \*\*\*\* (Delft)

[www.westcordhotels.nl/hotel-delft](http://www.westcordhotels.nl/hotel-delft)





City Hotel Gouda \*\*\*\* (Gouda)

[www.cityhotelgouda.com](http://www.cityhotelgouda.com)







Tulip Inn Leiden Centre \*\*\* (Leiden)

[www.goldengreenhotels.nl/golden-tulip-en-tulip-inn-leiden/](http://www.goldengreenhotels.nl/golden-tulip-en-tulip-inn-leiden/)



Informazione

4 notti incluse

Alberghi a 3 e 4 stelle

Colazione inclusa

Informazioni turistiche su tutti i luoghi di interesse

Possibilità di noleggiare le nostre biciclette

Assistenza telefonica 7 giorni su 7

Trasporto bagagli tra le strutture di accoglienza

Delft

Possibilità di parcheggiare presso l'hotel

I collegamenti in traghetto non sono inclusi nel prezzo

Come arrivare

Gli aeroporti più vicini sono quello di Rotterdam L'Aia (RTM) e quello di Amsterdam, Schiphol (AMS)

Dall'aeroporto di Rotterdam L'Aia prendi la metropolitana fino alla stazione centrale di Rotterdam e prendi il treno per Delft. Il treno passa 8 volte all'ora.

Il treno da Schiphol a Delft parte 4 volte all'ora. La durata del viaggio è di circa 1,5 ore.

Per gli orari e i biglietti, visitare il sito [www.ns.nl/en](http://www.ns.nl/en).

Per i dettagli sugli autobus: [www.9292.nl/en](http://www.9292.nl/en).

