



Le verdi praterie olandesi
6 giorni,
€ 604

Introduzione





Il “Cuore Verde” è una zona rurale circondata dalle grandi città di Amsterdam, Rotterdam, L’Aia e Utrecht. E’ rimasta allo stato naturale perché formata in prevalenza da terreni pantanosi, un tipo di suolo poco adatto alla costruzione! Dai pantani veniva invece estratta la torba. Il viaggio vi permetterà di conoscere la parte meridionale di questa zona.

Qui troverete l’Olanda da cartolina: vaste praterie dove pascola il bestiame, polder sotto cieli fantastici, laghi, ruscelli, fiumi, deliziosi villaggi e antiche fattorie. Sosterete in diverse città interessanti, compresa Gouda, la “città del formaggio”

Itinerario

Giorno 1 **Arrivo a Utrecht**

Utrecht si trova proprio al centro dei Paesi Bassi, vicino a boschi e al piccolo fiume Kromme Rijn. Il centro della città non è lontano e offre innumerevoli negozi, musei e una vivace vita notturna.

Giorno 2 **Utrecht – Gorinchem**

58 km

Iniziate il vostro percorso dal cuore dell’Olanda e viaggiando verso il sud, raggiungerete la città del vetro di Leerdam, luogo dove soffiatori di vetro provenienti da diversi paesi, si incontrano per dare dimostrazione delle proprie capacità artigiane. Successivamente, passerete attraverso due ulteriori fortezze olandesi: Asperen e Vuren. Prima di raggiungere Gorinchem, potrete attraversare il fiume Waal con il traghetto a raggiungere così il famoso ed interessante castello di Loevesteijn. Vale la pena di visitare, anche la vicina città fortificata di Woudrichem.

Giorno 3 **Gorinchem – Gouda**

62 km

Tenete pronta la camera fotografica per l’arrivo a Kinderdijk, patrimonio UNESCO, dove dal 1740 si erge una maestosa fila di 19 mulini a vento. Venivano utilizzati per drenare l’acqua dai polder al fiume Lek situato a un livello superiore al loro. Uno dei mulini è aperto al pubblico. La meta odierna è Gouda, la città del formaggio, ma conosciuta anche per le candele e i waffles allo sciroppo (assaggiatene uno caldo!). Se vi è possibile, organizzate il viaggio in modo da esserci il giovedì mattina per vedere il mercato tradizionale del formaggio.

Giorno 4 **Gouda - Woerden**

38 km

Oltrepassato il fiume Vlist, oggi raggiungerete la storica città di Oudewater, famosa per il suo monumentale “Heksenwaag” (Pesa delle streghe). Lo storico edificio del XVI secolo oggi ospita un museo. La città è perfetta per fermarsi a pranzare e ammirare i bellissimi edifici storici. Il luogo è anche famoso per la gran numero di cicogne: tenete quindi gli occhi ben aperti per individuare questi grandi uccelli. La giornata finisce nella storica città di Woerden, nota per il mercato del formaggio che si tiene il sabato mattina (aprile-agosto). Passeggiata lungo le mura della vecchia fortezza e i canali e degustazione di prodotti locali.



Giorno 5 **Woerden – Utrecht**

45 km

Lo scenario di fiumi, polders, laghi, boschi, parchi e terre paludose costituisce lo sfondo della tappa odierna. L'ultima parte conduce lungo il fiume, attraversa Breukelen e raggiunge il vostro albergo. Nel pomeriggio avrete tempo per un'ultima visita a Utrecht. Nel cuore della città vecchia si trova l'Oude Gracht (il Vecchio Canale). Le sue banchine sono una caratteristica esclusiva di Utrecht. Oggi ospitano numerosi piacevoli caffè all'aperto. Potete visitare il grazioso Museo Quarter, fare spese o guardare le vetrine lungo una delle tante tranquille strade commerciali.

Giorno 6 **Fine del viaggio**

Il viaggio termina dopo la prima colazione in albergo.



Prezzo, Date, Prenota

Partenze:

Dal 1° Aprile al 25° Settembre, ogni giorni

Prezzo per persona		€
Camera doppia, colazione		599.00
Camera singola, colazione		899.00
Notti extra camera doppia (solo colazione)		80.00
Aggiornamenti pp/notte		€
Hotel Mitland, Utrecht		40.00
Relais & Châteaux Weeshuis Gouda, Gouda		100.00
Stadshotel Woerden, Woerden		10.00
Noleggio biciclette		€
Bici bambino		55.00
Ibrida		65.00
Bici elettrica		140.00
Servizi extra		€
Tessera assistenza guasti bici	€ 4.00 x 5	20.00
Seggiolino da bambino	€ 5.00 x 5	25.00
Assicurazione furto bicicletta	€ 3.00 x 5	15.00
Assicurazione furto bici elettrica	€ 6.00 x 5	30.00
Bagaglio extra	€ 5.00 x 5	25.00
Aggiungere sulla bici	€ 10.00 x 5	50.00
Carrello bici	€ 18.00 x 5	90.00
Casco	a pezzo	10.00
SGR	a pezzo	5.00
discount	a pezzo	-20.00

Inizio:

Utrecht



Alloggio

Di seguito sono elencate le sistemazioni che prenotiamo di serie per questo viaggio. Sono accuratamente selezionate da noi e adatte ai ciclisti. Tutte le camere sono dotate di doccia o vasca e servizi igienici. Se uno degli hotel è al completo, cercheremo di richiedere un'alternativa comparabile, se possibile.

Quando selezioniamo gli hotel, verifichiamo che abbiano un deposito biciclette sicuro e al chiuso. Tuttavia, questo non è sempre possibile, dipende da hotel a hotel e dal numero di biciclette depositate dagli altri ospiti della struttura.



Hotel Mitland **** (Utrecht)

www.mitland.nl





Hotel Gorinchem *** (Gorinchem)

www.hotelgorinchem.nl

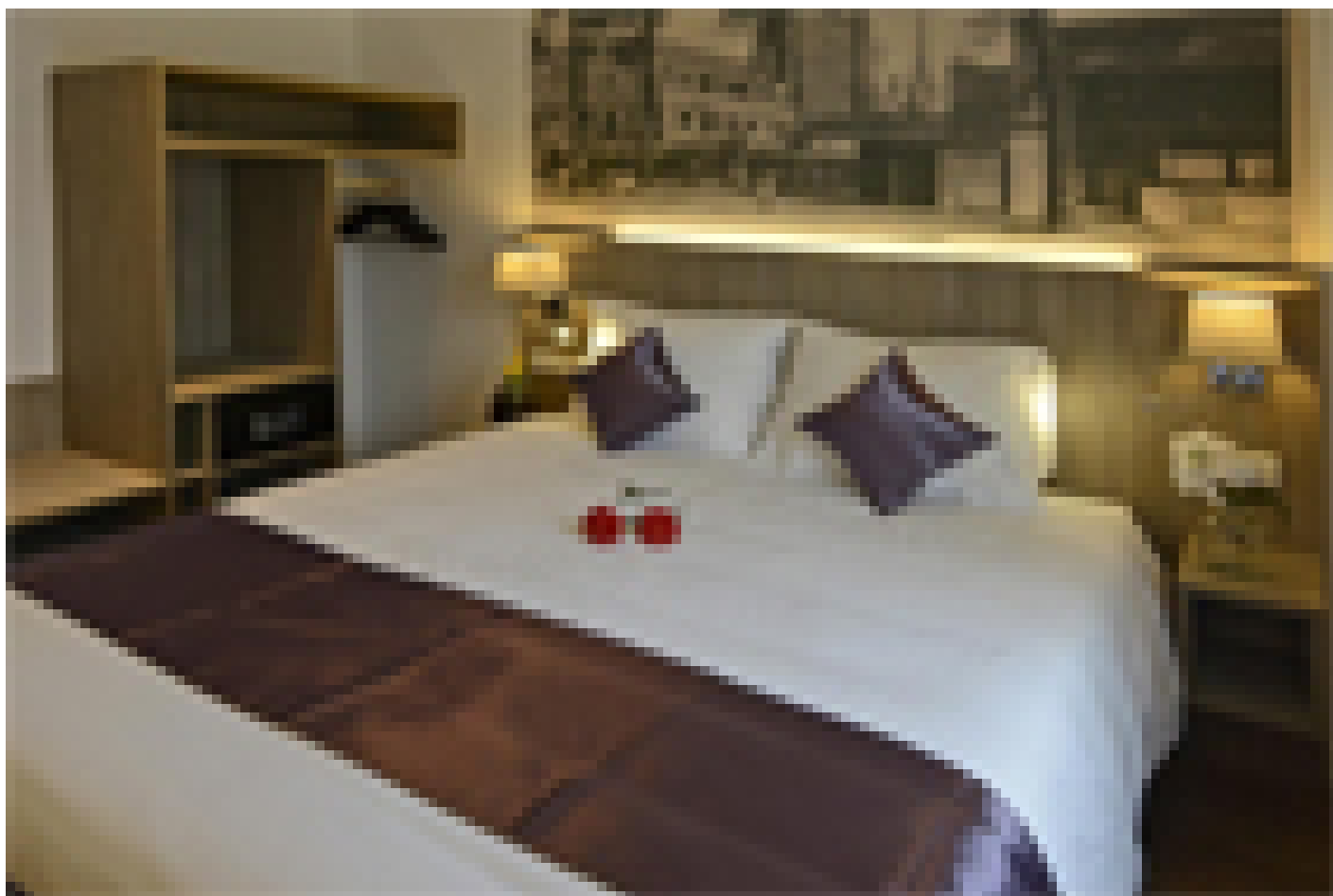




City Hotel Gouda **** (Gouda)

www.cityhotelgouda.com





Best Western Hotel Woerden *** (Woerden)

www.bestwesternwoerden.nl



Informazione

5 Notti incluse

Hotel 3/4 stelle

Colazione inclusa

Informazioni turistiche in ogni punto di interesse

Possibilità di noleggiare le nostre biciclette

Assistenza telefonica 7 giorni su 7

Trasporto bagagli tra le strutture di accoglienza

Utrecht / Maarssen

Possibilità di parcheggio presso l'hotel

I collegamenti in traghetto non sono inclusi nel prezzo

Come arrivare

L'aeroporto più vicino è l'Aeroporto di Amsterdam, Schiphol (AMS)

Il treno da Schiphol a Utrecht parte 4 volte all'ora. Il viaggio dura circa 30 minuti.

Per gli orari e i biglietti, visitare il sito www.ns.nl/en.

Per i dettagli sugli autobus: www.9292.nl/en.

