



Amsterdam - Bruxelles
8 giorni,
€ 904

Introduzione





Questo viaggio internazionale in bicicletta parte dal cuore della capitale olandese e termina nell'epicentro dell'Europa, Bruxelles. È un percorso a senso unico, lungo 340 km, che tocca una serie di bellissime e famose città olandesi e fiamminghe. Tra una città e l'altra, potrete apprezzare la pace e la tranquillità delle campagne olandese e fiamminga, disseminate di fattorie secolari e dominate dalle guglie delle chiese. Il percorso è pianeggiante e ben segnalato, con poco o nessun traffico automobilistico. Solo verso la fine del percorso si raggiungono alcune collinette. Le città sono perfette per essere visitate in bicicletta: totale libertà di circolazione, niente ingorghi del traffico e "parcheggi" liberi ovunque.

Vuoi avere più tempo per visitare il Belgio? Richiedi la possibilità di aggiungere altri giorni di pedalata per raggiungere Mechelen e Bruges. Se avete a disposizione un'altra settimana, potete estendere il percorso fino a Gent o Bruges.

Si prega di notare che non è sempre possibile iniziare/terminare in ogni località avendo noleggiato le nostre biciclette, poiché il nostro fornitore non può consegnare le biciclette ovunque. Quando desiderate noleggiare le nostre biciclette, vi preghiamo di verificare con noi quali località di partenza/arrivo in Belgio sono possibili.

Itinerario

Giorno 1 **Arrivo ad Amsterdam**

Questo vostro viaggio in bicicletta inizia da Amsterdam, una delle più splendide città europee. Con così tanto da fare e da vedere, non c'è modo più entusiasmante per dare il via alla vostra vacanza. Se arrivate presto, non perdetevi una passeggiata per ammirare le case del 17° secolo nel quartiere dei canali (Patrimonio dell'Umanità). Avete ancora tempo ed energia? Potete fare una puntata al famigerato quartiere a luci rosse, che ogni anno attrae milioni di turisti curiosi; o godervi gli spettacoli degli artisti di strada nella piacevole Rembrandtplein.

Giorno 2 **Amsterdam - Gouda/Oudewater/Bodegraven**

68 km

La prima tappa del percorso si snoda attraverso il cuore verde d'Olanda, ricco di acque. È un vero paradiso per i ciclisti, e il paesaggio è quello tipico dei polder, con piccole comunità agricole. La giornata termina nella città medievale di Gouda. Il centro città è ben conservato e meritano una visita il vecchio municipio e la chiesa di San Giovanni. Fermatevi in una panetteria per comprare cialde allo sciroppo appena fatte (Gouda è la città natale delle cialde allo sciroppo) e formaggio Gouda - forse il tipo di formaggio più famoso al mondo.



Giorno 3 **Gouda/Oudewater/Bodegraven - Papendrecht**

51 km

Clou di oggi è una delle attrazioni olandesi più popolari tra i turisti: Kinderdijk, A Kinderdijk potrete vedere i 19 mulini a vento che si ergono in file maestose dal 1740. Venivano usati per drenare l'acqua dai polder al fiume Lek, situato a un livello superiore. Uno dei mulini è aperto al pubblico.

Papendrecht, la vostra meta un traghetto più avanti de Dordrecht. Dordrecht è una delle città olandesi più antiche. E' completamente circondata da fiumi e bellissimi ponti conducono nel cuore della città. Sul porto si affacciano numerosi edifici monumentali.

L'hotel a Papendrecht si trova a soli 3 km dal centro di Dordrecht, sulle rive nord del fiume.

Giorno 4 **Papendrecht - Bergen op Zoom**

69 km

Al mattino, l'itinerario attraversa una delle poche zone di maree d'acqua dolce che sopravvivono in Europa: il Parco Nazionale di Biesbosch. Dopo aver attraversato il ponte lungo un chilometro sul fiume Hollands Diep, entrerete nel sud dei Paesi Bassi. Villaggio dopo villaggio, l'ospitalità del Brabante vi invita a fermarvi per una tazza di caffè e grande fetta di crostata alla frutta. Destinazione di oggi è Bergen op Zoom. I vicoli, le antiche piazze e centinaia di monumenti testimoniano i ricchi e drammatici ottocento anni di storia della città. Prima di sedervi in uno dei tanti bar all'aperto, non dimenticate di ammirare il Markiezenhof, orgoglio della città. Questo palazzo in stile tardo-gotico (1485) è stato costruito da una nobile famiglia locale ed è ora adibito a museo e archivio.

Importante: attraverserai il parco de Biesbosch solo nei giorni in cui il traghetto parte. Questo traghetto non parte tutti i giorni. Se il traghetto non parte, segui un percorso alternativo.

Giorno 5 **Bergen op Zoom - Anversa**

57 km

Il percorso di oggi attraversa soprattutto zone boschive. Al confine tra i Paesi Bassi e il Belgio, fate una sosta ristoratrice a De Zoom - Kalmthoutse Heide, una bella riserva naturale transfrontaliera. Il percorso si snoda lungo le banchine del fiume Schelda (Scheldekaaien) e raggiunge il cuore storico e turistico di Anversa, la più grande città delle Fiandre e principale porto del Belgio. Dopo aver visitato il centro storico potreste avventurarvi nel quartiere più alla moda e di tendenza della città: 't Zuid e Het Eilandje. Avete voglia di una di birra belga? Potreste visitare la fabbrica di birra De Koninck. Fondata nel 1833, dispone di un nuovo centro di accoglienza per i visitatori che desiderano conoscere la fabbrica e fare una degustazione. Questa birreria è famosa per il suo 'Bolleke'.



Giorno 6 **Anversa - Lovanio**

68 km

Attraverso la campagna a sud di Antwerpen arriverete a Rumst al punto dei tre fiumi dove i fiumi Nete e Dijle formano insieme il fiume Rupel, il fiume più corto del paese (lungo circa 10 km). Pedalando lungo il fiume Dijle si entra nell'antica città di Malines arrivando fino al campanile della cattedrale di San Rombaldo. Un posto gradevole per una sosta pranzo. Tra l'altro, le patatine fritte belghe sono le migliori al mondo. Seguendo il corso del fiume Dijle si raggiunge la città universitaria di Lovanio dove si pernotta. Città piacevole città, le cui case più antiche risalgono ai secoli 14° e 15°. Da non perdere il Grand Beguinage: è un complesso formato da un centinaio di case che fu istituito nel 1234 come comunità per zitelle. Oggi fa parte del campus universitario. Potreste anche andare a vedere la chiesa nel primo stile gotico di San Giovanni Battista (1304). Terminate le vostre esplorazioni sull'Oude Markt (Piazza del Mercato Vecchio), soprannominato 'il bancone da bar più lungo del mondo' a causa dell'enorme numero di bar e caffè che si trovano sulla piazza.

Puoi anche scegliere un percorso più breve (ma forse meno panoramico) di 63 km lungo il canale Leuven-Dijle.

Giorno 7 **Lovanio - Bruxelles**

40 km

Le colline del Brabante belga e l'ampia Foresta Soniana costituiscono lo scenario odierno. Se non ve la sentite di raggiungere in bicicletta la grande città di Bruxelles, potete prendere un treno in una delle stazioni lungo il percorso. La principale attrazione di Bruxelles è la Grand Place (piazza del mercato). Nelle vicinanze, la piccola statua di Manneken Pis attira ancora le folle. Durante la vostra visita a Bruxelles avrete anche l'occasione di gustare deliziose cialde calde, cioccolato, birra, specialità culinarie. Divertirvi a fare dello shopping o assistendo a qualche evento culturale. Una cosa è certa: Bruxelles non può essere visitata in un giorno.

Giorno 8 **Partenza da Bruxelles**

Dopo la prima colazione termina la vostra vacanza in bicicletta. Da Bruxelles si può tornare ad Amsterdam in aereo o in treno.



Prezzo, Date, Prenota

Partenza:

Solo il lunedì, dal Aprile al metà Settembre

Attenzione! È necessario soggiornare 2 notti consecutive ad Amsterdam nelle seguenti date

18-20 aprile 2025
25-26 aprile 2025
29-31 maggio 2025
6-8 giugno 2025
21-22 giugno 2025
24-25 giugno 2025
29-31 agosto 2025

Prezzo per persona		€
Camera doppia, colazione		899.00
Camera singola, colazione		1,354.00
Notti extra camera doppia (solo colazione)		105.00
Aggiornamenti pp/notte		€
Relais & Châteaux Weeshuis Gouda, Gouda		100.00
Westcord Art Hotel, Amsterdam		10.00
Supplementi per persona		€
Alloggiare in Amsterdam su Sabato		25.00
Alloggiare in Amsterdam da: 25/04/2025 - 26/04/2025 29/05/2025 - 31/05/2025 06/06/2025 - 08/06/2025 21/06/2025 - 22/06/2025 24/06/2025 - 25/06/2025 29/08/2025 - 31/08/2025		40.00
Noleggio biciclette		€
Bici bambino		77.00
Ibrida		91.00
Bici elettrica		196.00
Servizi extra		€
Seggiolino da bambino	€ 5.00 x 7	35.00
Assicurazione furto bicicletta	€ 3.00 x 7	21.00
Assicurazione furto bici elettrica	€ 6.00 x 7	42.00
Bagaglio extra	€ 5.00 x 7	35.00
Aggiungere sulla bici	€ 10.00 x 7	70.00
Carrello bici	€ 18.00 x 7	126.00
Casco	a pezzo	10.00



SGR	a pezzo	5.00
discount	a pezzo	-20.00

Inizio:

Amsterdam



Alloggio

Di seguito sono elencate le sistemazioni che prenotiamo di serie per questo viaggio. Sono accuratamente selezionate da noi e adatte ai ciclisti. Tutte le camere sono dotate di doccia o vasca e servizi igienici. Se uno degli hotel è al completo, cercheremo di richiedere un'alternativa comparabile, se possibile.

Quando selezioniamo gli hotel, verifichiamo che abbiano un deposito biciclette sicuro e al chiuso. Tuttavia, questo non è sempre possibile, dipende da hotel a hotel e dal numero di biciclette depositate dagli altri ospiti della struttura.



Westcord Art Hotel ***/**** (Amsterdam)

www.westcordhotels.nl/hotel/art

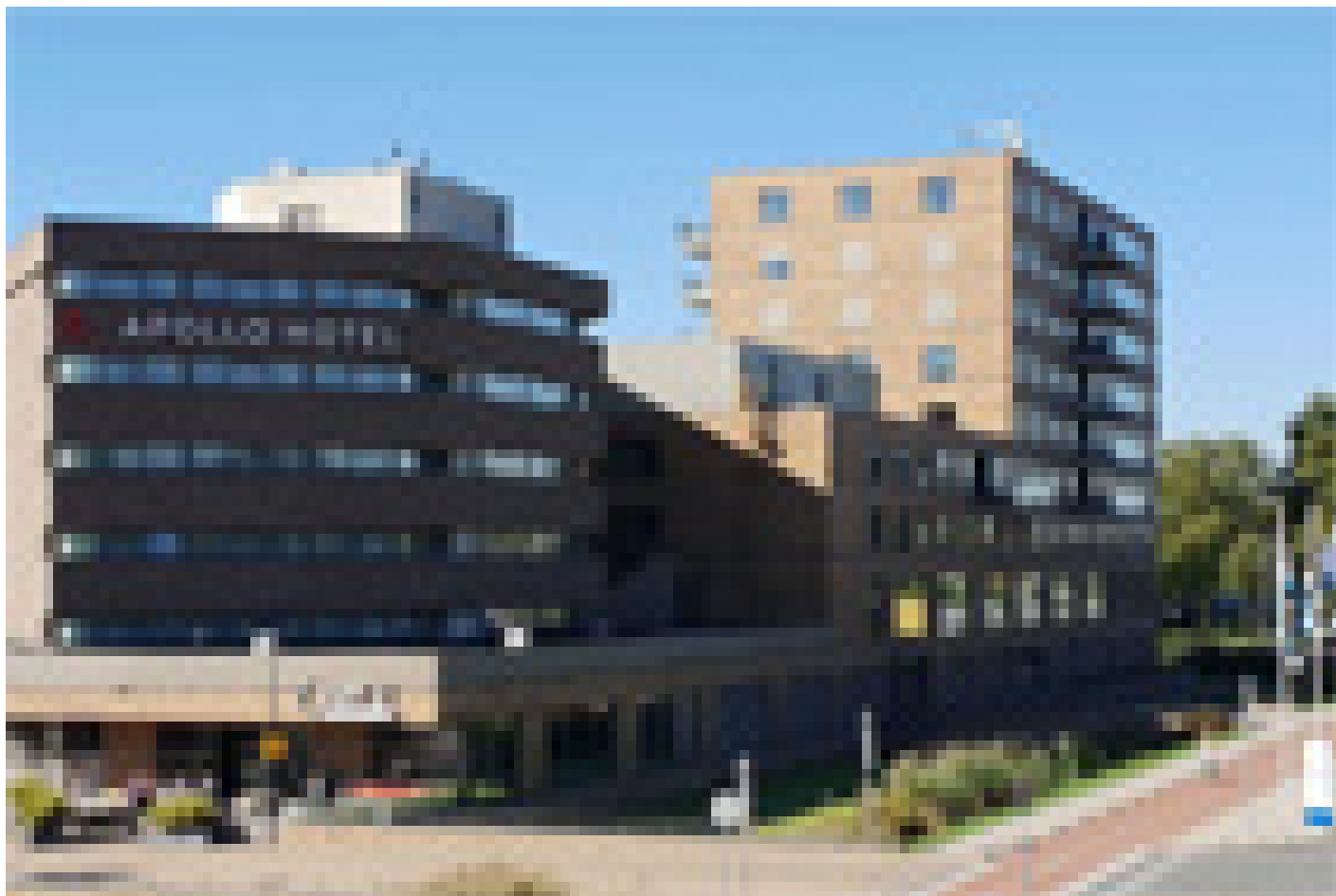




City Hotel Gouda **** (Gouda)

www.cityhotelgouda.com





Leonardo Hotel Papendrecht **** (Papendrecht)

www.leonardo-hotels.nl/papendrecht





Grand Hotel De Draak **** (Bergen op Zoom)

www.hoteldedraak.nl

Van der Valk Hotel Antwerp **** (Antwerpen)

www.vandervalkantwerpen.be

Radisson Park Inn *** (Leuven)

www.radissonhotels.com/park-inn-leuven

NH Brussels EU Berlaymont **** (Brussel)

<https://www.nh-hotels.com/en/hotel/nh-brussels-eu-berlaymont>



Informazione

7 Notti incluse

Hotel 3/4 stelle

Colazione inclusa

Informazioni turistiche in ogni punto di interesse

Possibilità di noleggiare le nostre biciclette

Assistenza telefonica 7 giorni su 7

Trasporto bagagli tra le strutture di accoglienza

Amsterdam Sloterdijk / Amsterdam CS

Possibilità di parcheggio presso l'hotel

I collegamenti in traghetto non sono inclusi nel prezzo

Come arrivare

L'aeroporto più vicino è l'Aeroporto di Amsterdam, Schiphol (AMS)

Il treno da Schiphol ad Amsterdam Sloterdijk parte 6 volte all'ora. Il viaggio è di circa 10 minuti.

Per gli orari e i biglietti, visitare il sito www.ns.nl/en.

Per i dettagli sugli autobus: www.9292.nl/en.

La destinazione finale del viaggio è Bruxelles. Prendere il volo di ritorno dal Belgio oppure tornare ad Amsterdam in treno.

